

石川中央都市圏文化施設周遊スタンプシート

かほく市

うみっこらんど
七塚
海と渚の博物館

金沢市

金沢
縄文ワールド

埋蔵文化財
収蔵庫

津幡町

ふるさと歴史館
れきしる

白山市

白山市立博物館

鳥越一向一揆
歴史館

内灘町

歴史民俗資料館
風と砂の館

野々市市

郷土資料館NoNo

ふるさと歴史館

施設使用欄

主催/金沢市 共催/白山市、かほく市、野々市市、津幡町、内灘町
お問い合わせ/金沢市埋蔵文化財センター
金沢市上安原南60番地 Tel076(269)2451

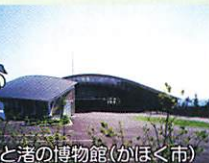
金沢・白山・かほく 野々市・津幡・内灘 4市2町の文化施設をめぐってオリジナルグッズをGET!!

KAHOKU
HAKUSAN
石川中央都市圏
文化施設周遊
スタンプラリー
TSUBATA
がんばろう!石川
がんばろう!石川中央都市圏
NONOICHI
KANAZAWA
UCHINADA

祝!北陸新幹線
石川県内全線開業

令和6年3月18日(月)~
令和7年3月16日(日)

がんばろう!能登



※施設写真の横のイラストは各市町のキャラクターです。

STEP 1 裏面の施設を見学
4市2町の計9施設が対象です

STEP 2 スタンプを押す
スタンプは各施設に置いてあります

STEP 3 スタンプ3個で記念品と交換!
各施設の窓口で交換してください

ルール

- 石川中央都市圏4市2町の対象施設を見学してスタンプシートにスタンプを押してください。
- スタンプが3個たまったら記念品のオリジナル巾着を進呈します。さらに、1個たまったらクリアホルダーを1枚進呈します。
- ただし、少なくとも3市町の施設のスタンプが必要です。(※4個目は同一市・同一施設も可)

例) 金沢市+津幡町+かほく市→○
金沢市+金沢市+かほく市→×

- 記念品は各施設で交換できます。
- 期間中でも記念品がなくなり次第終了します。
- 複数のスタンプシートを一つにまとめることはできません。

スタンプラリーMAP

①うみっこらんど七塚「海と渚の博物館」

かほく市白尾ム1-3
076-283-8880
9:00～17:00
(入館は16:30まで)
料金：一般200円
小中高100円
P：あり
休館：月曜日
(祝日の場合翌日)
年末年始



②津幡ふるさと歴史館「れきしる」

津幡町字清水リ1-1
076-288-2101
10:00～17:00
(入館は16:30まで)
料金：一般100円
町内中学生以下無料
P：あり
休館：月曜日
(祝日の場合翌日)
年末年始



③内灘町歴史民俗資料館「風と砂の館」

内灘町字宮坂に455
076-286-1189
10:00～17:00
(入館は16:30まで)
料金：一般200円
高校生以下無料
P：10台
休館：火曜日
(祝日の場合翌日)
年末年始



④金沢縄文ワールド (金沢市埋蔵文化財センター)

金沢市上安原南60
076-269-2451
9:30～17:00
(入館は16:30まで)
料金：無料
P：20台
休館：月曜日
(祝日の場合翌日)
年末年始



スタンプ3個で
オリジナル巾着GET!

さらにスタンプ1個で
クリアホルダーGET!

二次元コード
スマホ又はタブレットで
ご利用ください。目的地
までのルートマップが
検索できます。
Googleマップはグーグル
株式会社様のサイトです。
(Google Japan Inc)



オリジナル巾着のデザイン

ISHIKAWA
CENTRAL
AREA

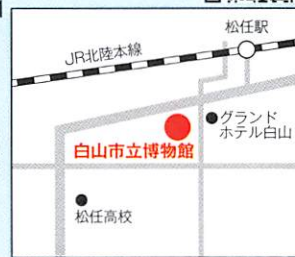
⑨白山市立 鳥越一向一揆歴史館

白山市出合町甲26
076-254-8020
9:00～17:00
(入館は16:30まで)
料金：一般310円
中学生以下無料
P：あり
休館：月曜日
(祝日の場合翌日)
年末年始



⑧白山市立博物館

白山市西新町168-1
076-275-8922
9:00～17:00
(入館は16:30まで)
料金：一般200円
高校生100円
中学生以下無料
P：あり
休館：月曜日
(祝日の場合翌日)
年末年始



⑦野々市市郷土資料館 NoNo

野々市市本町3丁目19-24
076-246-2672
9:00～17:00
料金：無料
P：あり
休館：月曜日
年末年始
祝日の翌日



⑤金沢市埋蔵文化財収蔵庫

金沢市新保本5丁目48
076-240-2371
9:30～16:30
(入館は16:00まで)
料金：無料
P：3台
休館：月曜日
(祝日の場合翌日)
年末年始



⑥野々市市ふるさと歴史館

野々市市御経塚1丁目182
076-246-0133
10:00～16:00
料金：無料
P：あり
休館：月曜日
年末年始
祝日の翌日



対象施設一覧

- かほく市 ①うみっこらんど七塚「海と渚の博物館」
- 津幡町 ②津幡ふるさと歴史館「れきしる」
- 内灘町 ③内灘町歴史民俗資料館「風と砂の館」
- 金沢市 ④金沢縄文ワールド (金沢市埋蔵文化財センター)
- ⑤金沢市埋蔵文化財収蔵庫
- 野々市市 ⑥野々市市ふるさと歴史館
- ⑦野々市市郷土資料館 NoNo
- 白山市 ⑧白山市立博物館
- ⑨白山市立鳥越一向一揆歴史館

詳しい内容は各施設にお問い合わせください。
開館時間、料金等は令和5年12月のものです。