

火災・救急・救助統計

令和4年



かほく市消防本部

目次

1. 火災統計

火災の概要	1
最近5ヶ年の火災状況	2・3
最近5ヶ年の出火原因内訳	4・5
前年との比較	6・7
月別、曜日別出火状況	8
時間別出火状況	9
気象別出火状況	10
出火原因別状況	11

2. 救急統計

救急の概要	12
最近5ヶ年の救急状況	13
救急業務の概要	14
月別出動状況	15
曜日別出動状況	16
時間別出動状況	17
現場到着所要時間別出動件数	18
医療機関収容所要時間別搬送人員	〃
救急隊員の行った応急処置の状況	19

3. 救助統計

救助の概要及び最近5ヶ年の救助活動状況	20
最近5ヶ年の救助出動状況、事故種別内訳	21

火災統計



(1) 火災の概要

○出火件数

令和4年における火災件数は9件であり、前年の5件に比べ4件増加している。

○火災種別

出火件数のうち、建物火災が5件で、前年の建物火災2件に比べ3件増加している。り災世帯については3世帯で、前年の1世帯に比べ2世帯増加となっている。

○物的・人的被害

火災による損害額は、10,446千円で、前年の299千円に比べ10,147千円増加している。人的被害については、死者0名(前年0名)、負傷者0名(前年1名)であった。

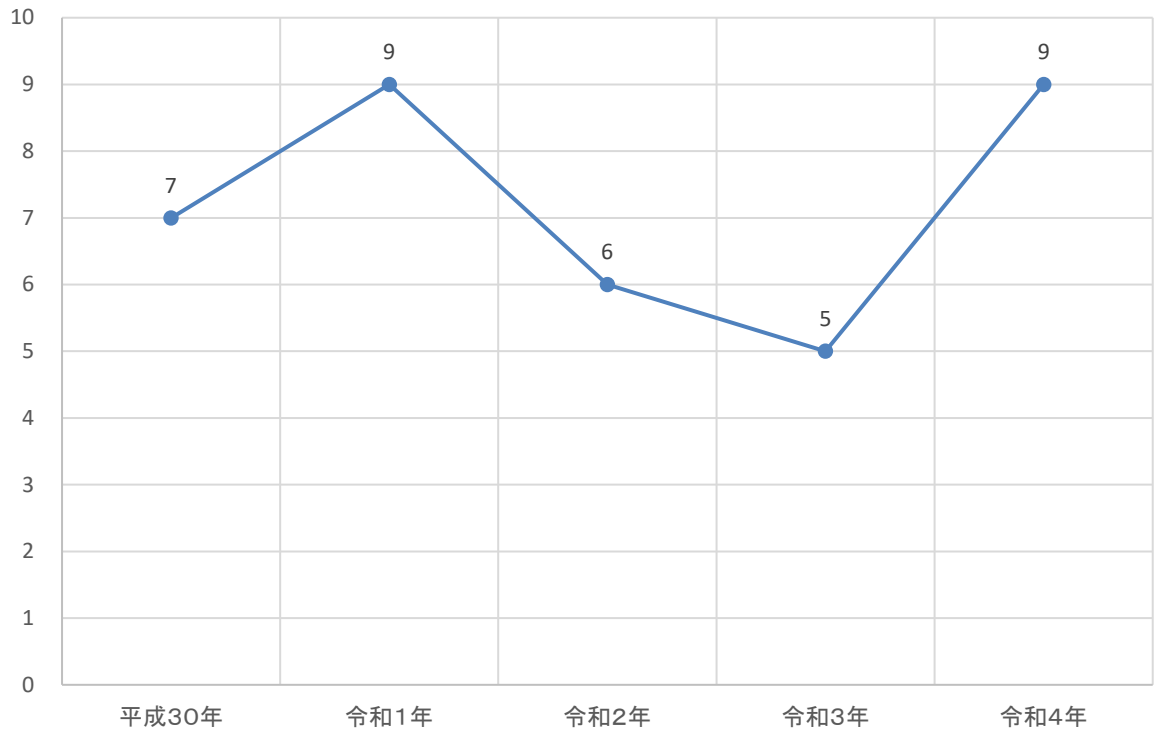
○建物火災の焼損面積

建物焼損床面積は110㎡で、前年の1㎡に比べ109㎡増加となっており、焼損表面積は36㎡で、前年の0㎡と比べ36㎡増加となっている。

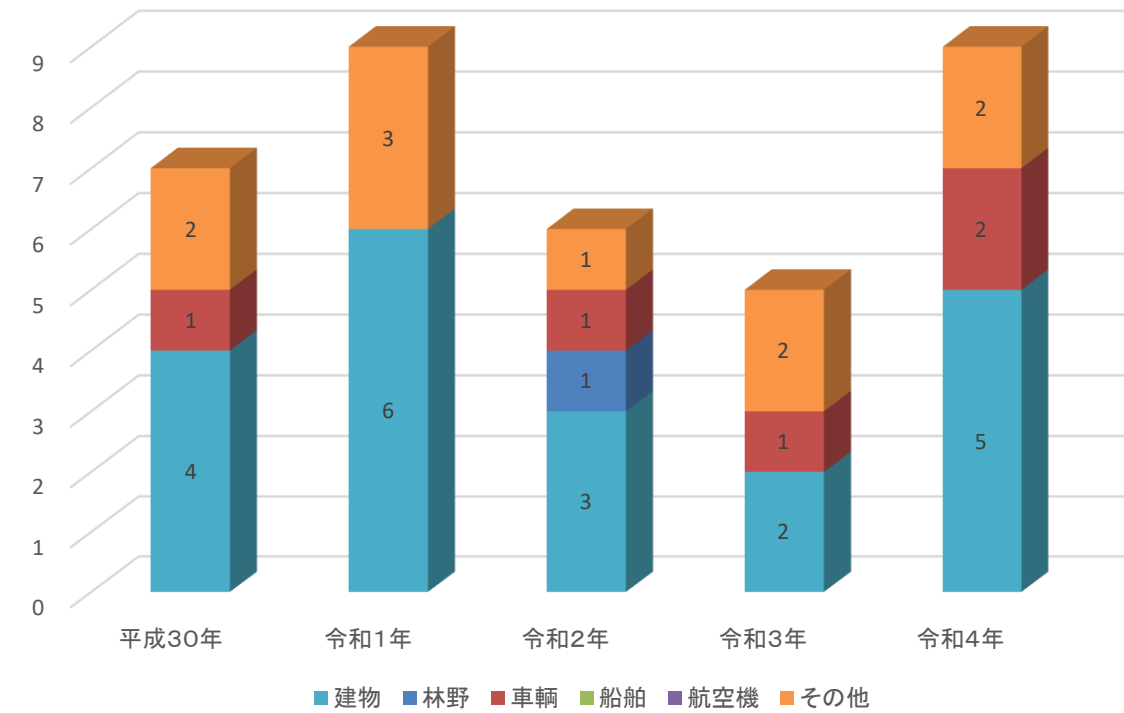
(2) 最近5ヶ年の火災状況

区 分		年 別		平成30年	令和1年	令和2年	令和3年	令和4年
火災件数 (件)	建 物		4	6	3	2	5	
	林 野				1			
	車 輜		1		1	1	2	
	船 舶							
	航 空 機							
	そ の 他		2	3	1	2	2	
	計		7	9	6	5	9	
焼損面積	建 物 (m ²)	床	193	587	224	1	110	
		表	92	3	2		36	
	林 野 (a)				26			
	そ の 他 (a)		28	16		2		
損 害 額 (千円)	建 物		3,113	18,178	27,076	120	8,362	
	林 野				270			
	車 輜		300		85	116	1,749	
	船 舶							
	航 空 機							
	そ の 他			802		63	335	
計		3,413	18,980	27,431	299	10,446		
焼損棟数 (件)	全 焼		2	3	1		2	
	半 焼			1	1		2	
	部 分 焼		3	3	1			
	ぼ や		3	2		2	2	
	計		8	9	3	2	6	
り災世帯 (世帯)	全 損		1	2	1			
	半 損				1		1	
	小 損		4	5		1	2	
	計		5	7	2	1	3	
り災人員 (人)		11	23	5	3	9		
死 者 (人)				1				
負 傷 者 (人)		1	2	1	1			
うち30日死亡								

最近5ヶ年の火災出動件数



最近5ヶ年の火災種別状況

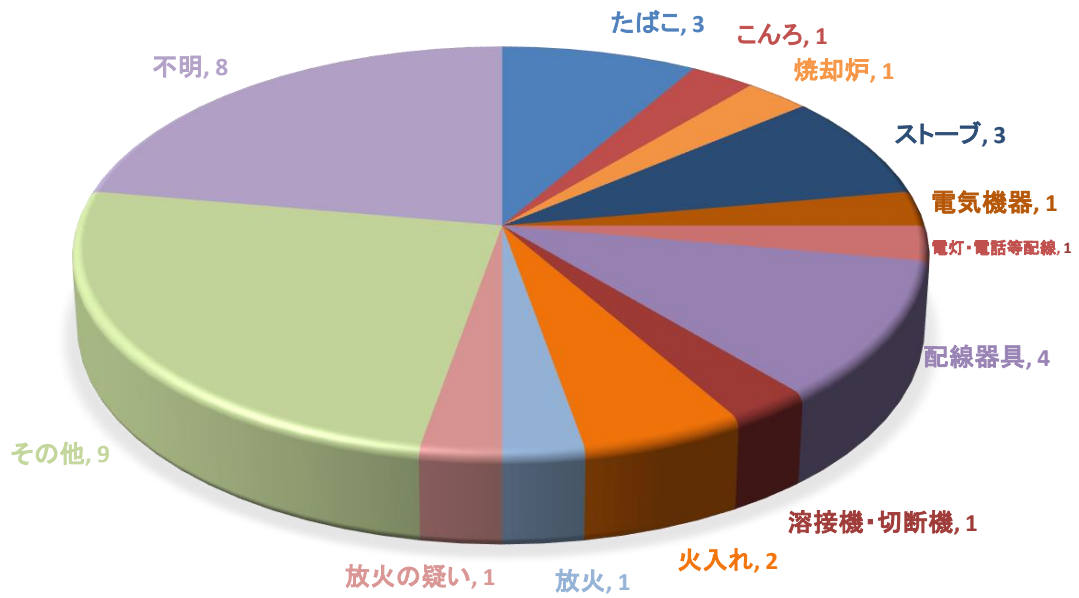


(3)最近5ヶ年の出火原因内訳

区 分		年 別					計
		平成30年	令和1年	令和2年	令和3年	令和4年	
出 火	たばこ	1	1	1			3
	こんろ			1			1
	かまど						
	風呂かまど						
	炉						
	焼却炉	1					1
	ストーブ			1		2	3
	こたつ						
	ボイラー						
	煙突・煙道						
	排気管						
	電気機器		1				1
	電気装置						
	電灯・電話等配線					1	1
	内燃機関						
	配線器具	2			1	1	4
	火遊び						
	マッチ・ライター						
	原 因	たき火					
溶接機・切断機		1					1
灯火							
衝突の火花							
取灰							
火入れ			1		1		2
放火				1			1
放火の疑い						1	1
その他		2	2	1	2	2	9
不明			4	1	1	2	8
調査中							
計	7	9	6	5	9	36	

(平成30年～令和4年 36件)

最近5ヶ年の出火原因内訳



(4) 前年との比較

区 分		年 別		令 和 3 年	令 和 4 年	比 較 増 減
火災件数 (件)	建 物			2	5	3
	林 野					
	車 輜			1	2	1
	船 舶					
	航 空 機					
	そ の 他			2	2	0
	計			5	9	4
焼損面積	建 物 (m ²)	床		1	110	109
		表			36	36
	林 野 (a)					
	そ の 他 (a)			2		△ 2
損 害 額 (千円)	建 物			120	8,362	8,242
	林 野					
	車 輜			116	1,749	1,633
	船 舶					
	航 空 機					
	そ の 他			63	335	272
	計			299	10,446	10,147
焼損棟数 (千円)	全 焼				2	2
	半 焼				2	2
	部 分 焼					
	ぼ や			2	2	0
	計			2	6	4
り災世帯 (世帯)	全 損					
	半 損				1	1
	小 損			1	2	1
	計			1	3	2
り 災 人 員 (人)			3	9	6	
死傷者数 (人)	死 者					
	負 傷 者	消 防 吏 員				
		消 防 団 員				
		そ の 他				
		計				
合 計						

区 分		年 別		
		令 和 3 年	令 和 4 年	比 較 増 減
出	た ば こ			
	こ ん ろ			
	か ま ど			
	風 呂 か ま ど			
	炉			
	焼 却 炉			
	ス ト ー ブ		2	2
	こ た つ			
	ボ イ ラ ー			
	煙 突 ・ 煙 道			
火	排 気 管			
	電 気 機 器			
	電 気 装 置			
	電 灯 ・ 電 話 等 配 線		1	1
	内 燃 機 関			
	配 線 器 具	1	1	0
	火 遊 び			
	マ ッ チ ・ ラ イ タ ー			
	た き 火			
	溶 接 機 ・ 切 断 機			
原	灯 火			
	衝 突 の 火 花			
	取 灰			
	火 入 れ	1		△ 1
	放 火			
	放 火 の 疑 い		1	1
	そ の 他	2	2	0
	不 明	1	2	1
	調 査 中			
	計	5	9	4
因				

(5) 月別出火状況

種別 \ 月別	1月	2月	3月	4月	5月	6月	7月	8月	9月	10月	11月	12月	計
建物		1					1		2			1	5
林野													
車両	1									1			2
船舶													
航空機													
その他			1				1						2
計	1	1	1				2		2	1		1	9

(6) 曜日別出火状況

種別 \ 月別	日	月	火	水	木	金	土	計
建物		1			2	1	1	5
林野								
車両		2						2
船舶								
航空機								
その他			1				1	2
計		3	1		2	1	2	9

(7) 時間別出火状況

種別 \ 月別	建物	林野	車輜	船舶	航空機	その他	計
0 ~ 1						1	1
1 ~ 2							
2 ~ 3							
3 ~ 4							
4 ~ 5							
5 ~ 6							
6 ~ 7	1						1
7 ~ 8	1						1
8 ~ 9							
9 ~ 10							
10 ~ 11	1						1
11 ~ 12							
12 ~ 13			1				1
13 ~ 14							
14 ~ 15			1			1	2
15 ~ 16							
16 ~ 17	1						1
17 ~ 18							
18 ~ 19							
19 ~ 20	1						1
20 ~ 21							
21 ~ 22							
22 ~ 23							
23 ~ 24							
不明							
計	5		2			2	9

(8) 気象別出火状況

気 象		区 分	火 災 種 別					計
			建 物	林 野	車 輛	船 舶	そ の 他	
天 候	快 晴							
	晴 れ		2				2	4
	曇 り		2					2
	雨		1		2			3
	雪 (みぞれ)							
	計		5		2		2	9
気 温	0℃ 以 下							
	1℃ ～ 5℃		1		1			2
	6℃ ～ 10℃		1				1	2
	11℃ ～ 15℃							
	16℃ ～ 20℃				1			1
	21℃ ～ 25℃		1					1
	26℃ ～ 30℃							
	30℃ 以 上		2				1	3
	計		5		2		2	9
湿 度	30% 未 満							
	30%以上50%未満							
	50%以上70%未満		2		1		2	5
	70% 以 上		3		1			4
	計		5		2		2	9
風 向	無風							
	北							
	北北東							
	北東							
	東北東							
	東							
	東南東							
	南東		2					2
	南南東							
	南		1					1
	南南西							
	南西				2			2
	西南西							
	西						1	1
	西北西							
	北西		1				1	2
	北北西		1					1
風向不明								
計		4		2		2	8	
風 速 m/s	0		1					1
	1 ～ 2		1		1		1	3
	3 ～ 4		2				1	3
	5 ～ 6		1		1			2
	7 ～ 8							
	9 ～ 10							
	10 以 上							
計		5		2		2	9	

(9) 出火原因別状況

種 別 出火原因	建 物	林 野	車 輛	船 舶	航 空 機	そ の 他	計
た ば こ							
こ ん ろ							
か ま ど							
風 呂 か ま ど							
炉							
焼 却 炉							
ス ト ー ブ	2						2
こ た つ							
ボ イ ラ ー							
煙 突 ・ 煙 道							
排 気 管							
電 気 機 器							
電 気 装 置							
電 灯 ・ 電 話 等 配 線	1						1
内 燃 機 関							
配 線 器 具						1	1
火 遊 び							
マ ッ チ ・ ラ イ タ ー							
た き 火							
溶 接 機 ・ 切 断 機							
灯 火							
衝 突 の 火 花							
取 灰							
火 入 れ							
放 火							
放 火 の 疑 い						1	1
そ の 他	1		1				2
不 明	1		1				2
調 査 中							
計	5		2			2	9

救急統計



(1) 救急の概要

○救急出動件数

令和4年における救急出動件数は1,260件であった。前年の1,091件に比べ169件の増加となり、1日平均3.5件、1ヶ月平均105件出動したことになる。
なお、不搬送件数は91件であった。

○事故種別

事故種別では、急病が851件(67.5%)で半数以上を占めており以下、一般負傷227件(18%)、転院搬送79件(6.2%)、交通事故53件(4.2%)、労働災害21件、自損行為11件、運動競技9件、その他3件、加害3件、火災2件、水難1件の順となっている。

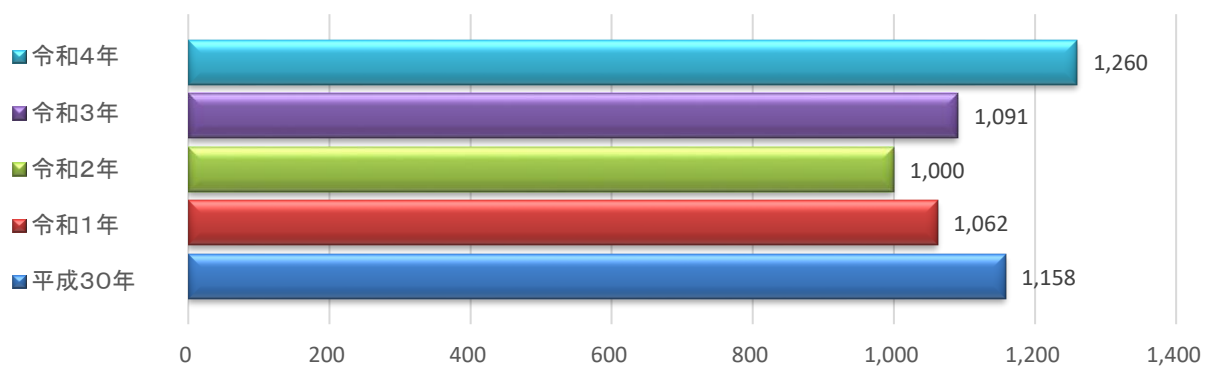
○搬送人員

搬送人員は、1,173人で、前年の984人に比べ189人の増加となった。

(2) 最近5ヶ年の救急状況

区 分		年 別				
		平成30年	令和1年	令和2年	令和3年	令和4年
救 急 出 動 件 数	火 災	1	2	1	1	2
	自 然 災 害					
	水 難	1				1
	交 通	71	59	56	49	53
	労 働 災 害	25	9	18	21	21
	運 動 競 技	16	11	5	8	9
	一 般 負 傷	185	186	206	179	227
	加 害		4	1	1	3
	自 損	8	9	11	7	11
	急 病	748	694	626	742	851
そ の 他	転院搬送	96	84	74	79	79
	医師搬送					
	資機材等搬送					
	そ の 他	7	4	2	4	3
計		1,158	1,062	1,000	1,091	1,260
搬 送 人 員	死 亡	27	15	26	26	32
	重 症	207	174	152	192	187
	中 等 症	353	327	333	332	388
	軽 症	473	456	403	434	566
	そ の 他					
	計	1,060	972	914	984	1,173

最近5ヶ年の救急状況



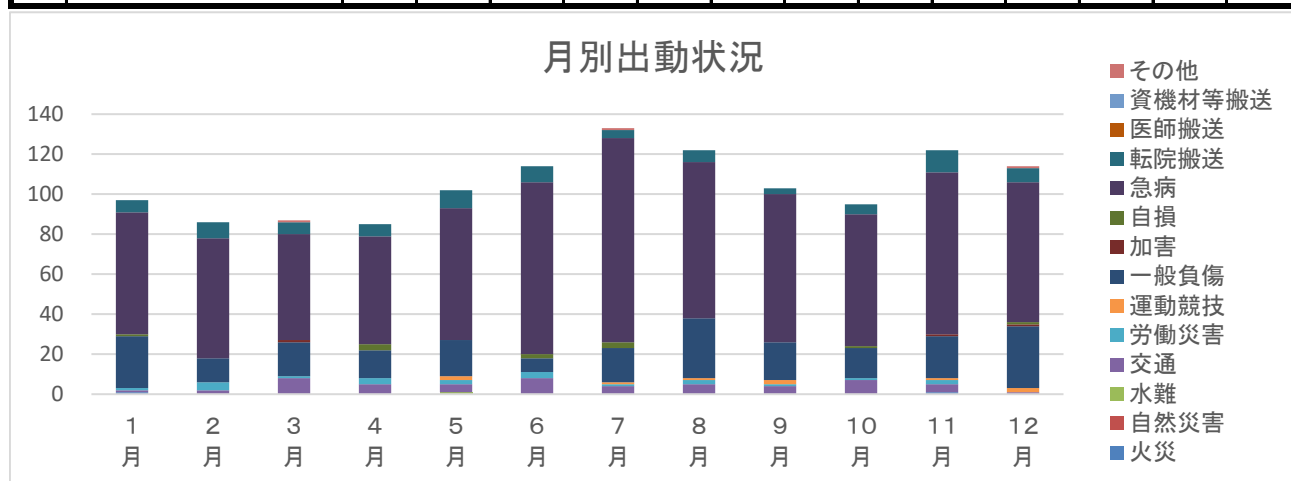
(3) 救急業務の概要

区分 事故種別等	救急出動件数	搬送人員					
		死亡	重症	中等症	軽症	その他	計
火災	2	1			1		2
自然災害							
水難	1 (1)						
交通	53 (3)		3	9	42		54
労働災害	21	1	5	5	10		21
運動競技	9			3	6		9
一般負傷	227 (18)	1	63	44	101		209
加害	3				3		3
自損	11 (3)	4	1	2	1		8
急病	851 (63)	25	96	282	385		788
その他	転院搬送	79		19	43	17	79
	医師搬送						
	資機材等搬送						
	その他	3 (3)					
計	1,260 (91)	32	187	388	566		1,173

※()は、不搬送件数で実数に含む。

(4) 月別出動状況

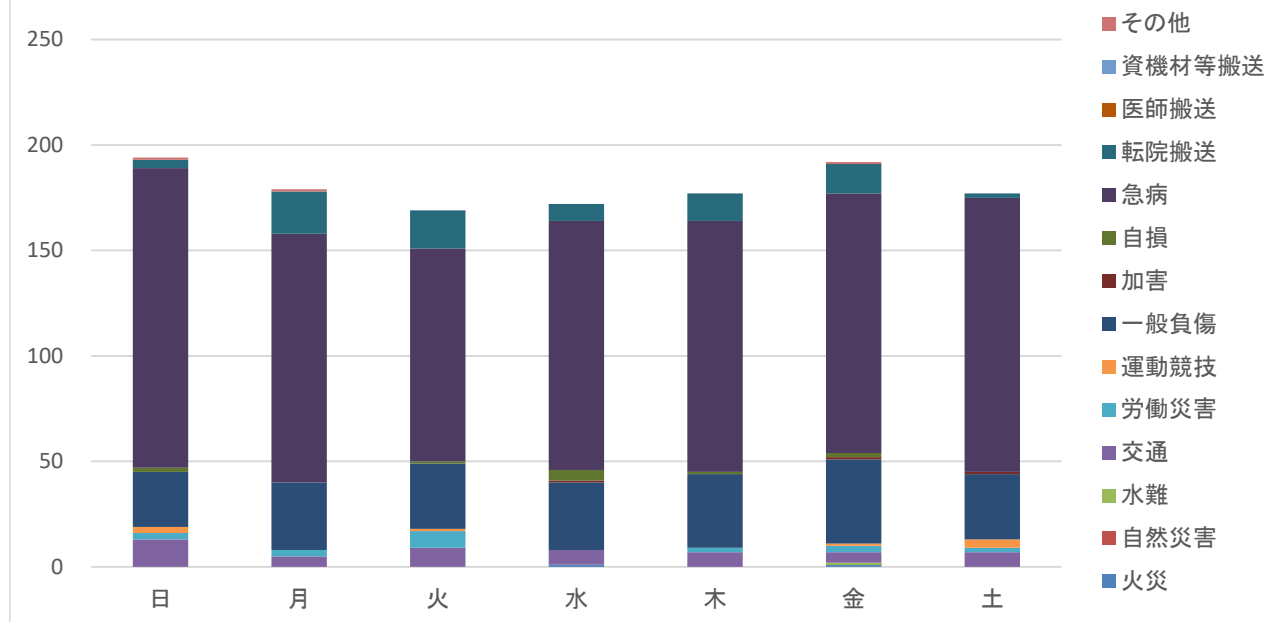
事故種別等		月別												計
		1月	2月	3月	4月	5月	6月	7月	8月	9月	10月	11月	12月	
救急出動	火災	1										1		2
	自然災害													
	水難					1								1
	交通	1	2	8	5	4	8	4	5	4	7	4	1	53
	労働災害	1	4	1	3	2	3	1	2	1	1	2		21
	運動競技					2		1	1	2		1	2	9
	一般負傷	26	12	17	14	18	7	17	30	19	15	21	31	227
	加害			1								1	1	3
	自損	1			3		2	3			1		1	11
	急病	61	60	53	54	66	86	102	78	74	66	81	70	851
件数	その他													
	転院搬送	6	8	6	6	9	8	4	6	3	5	11	7	79
	医師搬送													
	資機材等搬送													
	その他			1			1					1	3	
	計	97	86	87	85	102	114	133	122	103	95	122	114	1,260
搬送人員	死亡	8	2	1	1		2	4	4	2	2	3	3	32
	重症	20	15	18	7	18	15	15	17	15	12	15	20	187
	中等症	31	37	21	30	25	35	42	31	35	30	45	26	388
	軽症	28	25	39	40	49	55	62	63	48	48	54	55	566
	その他													
	計	87	79	79	78	92	107	123	115	100	92	117	104	1,173



(5) 曜日別出動状況

事故種別等		曜日別							計
		日	月	火	水	木	金	土	
救急出動	火災				1		1		2
	自然災害								
	水難						1		1
	交通	13	5	9	7	7	5	7	53
	労働災害	3	3	8		2	3	2	21
	運動競技	3		1			1	4	9
	一般負傷	26	32	31	32	35	40	31	227
	加害				1		1	1	3
	自損	2		1	5	1	2		11
	急病	142	118	101	118	119	123	130	851
	その他の件数	転院搬送	4	20	18	8	13	14	2
医師搬送									
資機材等搬送									
その他		1	1				1		3
計		194	179	169	172	177	192	177	1,260

曜日別出動状況



(6) 時間別出動状況

時間別 事故種別等	0	2	4	6	8	10	12	14	16	18	20	22	計	
	2	4	6	8	10	12	14	16	18	20	22	24		
火 災		1							1				2	
自 然 災 害														
水 難									1				1	
交 通		1	1	7	6	6	7	7	11	4	2	1	53	
労 働 災 害		1	1	2	2	4	4	3	3		1		21	
運 動 競 技					1	3	2	2		1			9	
一 般 負 傷	9	5	11	16	31	29	23	24	22	24	27	6	227	
加 害					1		1	1					3	
自 損					2		1	3	2	2	1		11	
急 病	51	37	33	82	113	84	91	85	70	77	64	64	851	
そ の 他	転院搬送	1	1		1	7	20	15	11	17	4		2	79
	医師搬送													
	資機材等搬送													
	その他		1			1						1	3	
計	61	47	46	108	164	146	144	136	127	112	95	74	1,260	

(7) 現場到着所要時間別出動件数

区分 種別	3分 未満	3～5分 未満	5～10分 未満	10～20分 未満	20分 以上	計
急病	17	66	597	162	9	851
交通事故		4	31	14	4	53
一般負傷	3	24	165	33	2	227
その他	2	16	88	23		129
計	22	110	881	232	15	1,260

(8) 医療機関収容所要時間別搬送人員

区分 種別	10分 未満	10～20分 未満	20～30分 未満	30～60分 未満	60～120分 未満	120分 以上	計
急病		1	72	669	45	1	788
交通事故			1	49	4		54
一般負傷		1	11	182	15		209
その他			19	97	6		122
計		2	103	997	70	1	1,173

(9) 救急隊員の行った応急処置の状況

処置項目 \ 事故種別	急病	交通事故	一般負傷	その他	計
止血	6		24	6	36
固定	3	27	30	12	72
人工呼吸	2			1	3
酸素吸入	169	4	12	40	225
保温	5		2		7
被覆	2	6	43	10	61
心肺蘇生	23		1	7	31
※自動式心マッサージ器	13		1	6	20
在宅療法	12		3		15
ショックパンツ					
血圧測定	750	54	199	114	1,117
心音・呼吸音聴取	574	38	100	81	793
血中酸素飽和度測定	765	53	207	113	1,138
心電図測定	724	28	148	98	998
※伝送					
気道確保	43		1	8	52
※経鼻エアウェイ					
※喉頭鏡・鉗子等	1				1
※ラリngeアルマスク等	17		1	3	21
気管挿管					
除細動	2				2
静脈路確保	15		1	5	21
薬剤投与	13		1	5	19
血糖測定	92		2	3	97
ブドウ糖投与	5			1	6
心停止前輸液	14				14
その他	767	54	207	115	1,143
計	3,986	264	981	619	5,850

※印はうち数で実数に含まず

救 助 統 計



(1) 救助の概要

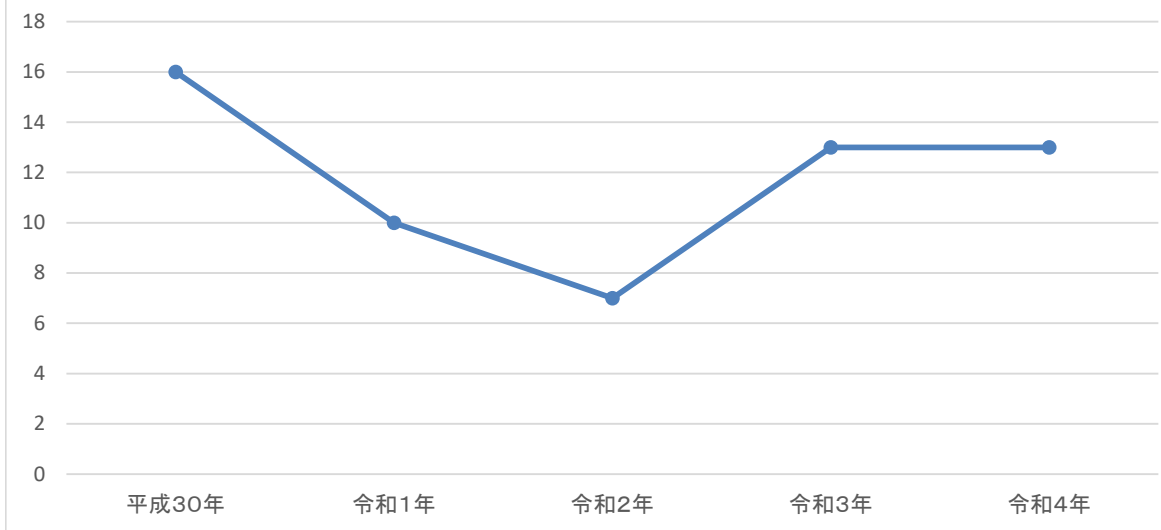
○救助出動件数

令和4年における救助出動件数は、13件で前年の13件に対して増減はなく、全救助人員は13人であり、内訳として、交通事故10人、建物による事故1人、機械による事故1人、その他の事故1人となっている。

(2) 最近5ヶ年の救助活動状況

事故種別 年件数区分		火災	交通 事故	水難 事故	自然 災害	機 械 に よ る 事 故	建 物 に よ る 事 故	ガ ス 及 び 欠 酸 事 故	爆 発 事 故	そ の 他 の 事 故	計
平成 30 年	出動件数		8	2						6	16
	活動件数		4							6	10
	救助人員		5							6	11
令 和 1 年	出動件数		6				2			2	10
	活動件数		1				2			2	5
	救助人員		1				2			2	5
令 和 2 年	出動件数		1			1	4			1	7
	活動件数						2				2
	救助人員						2				2
令 和 3 年	出動件数		7			2	1			3	13
	活動件数		5			1	1			1	8
	救助人員		5			1	1			1	8
令 和 4 年	出動件数		6	1		1	3	1		1	13
	活動件数		6			1	2			1	10
	救助人員		10			1	1	1			13
5ヶ年の出動件数			28	3		4	10	1		13	59

最近5ヶ年の救助出動状況



(平成30年～令和4年 計59件)

最近5ヶ年の救助出動事故種別内訳

