

火災・救急・救助統計

令和5年



かほく市消防本部

目 次

1. 火災統計

火災の概要	1
最近5ヶ年の火災状況	2・3
最近5ヶ年の出火原因内訳	4・5
前年との比較	6・7
月別、曜日別出火状況	8
時間別出火状況	9
気象別出火状況	10
出火原因別状況	11

2. 救急統計

救急の概要	12
最近5ヶ年の救急状況	13
救急業務の概要	14
月別出動状況	15
曜日別出動状況	16
時間別出動状況	17
現場到着所要時間別出動件数	18
医療機関収容所要時間別搬送人員	〃
救急隊員の行った応急処置の状況	19

3. 救助統計

救助の概要及び最近5ヶ年の救助活動状況	20
最近5ヶ年の救助出動状況、事故種別内訳	21

火災統計



(1) 火災の概要

○出火件数

令和5年における火災件数は6件であり、前年の9件に比べ3件減少している。

○火災種別

出火件数のうち、建物火災が2件で、前年の建物火災5件に比べ3件減少している。り災世帯については4世帯で、前年の3世帯に比べ1世帯増加となっている。

○物的・人的被害

火災による損害額は、4,985千円で、前年の10,446千円に比べ5,461千円減少している。人的被害については、死者0名(前年0名)、負傷者1名(前年0名)であった。

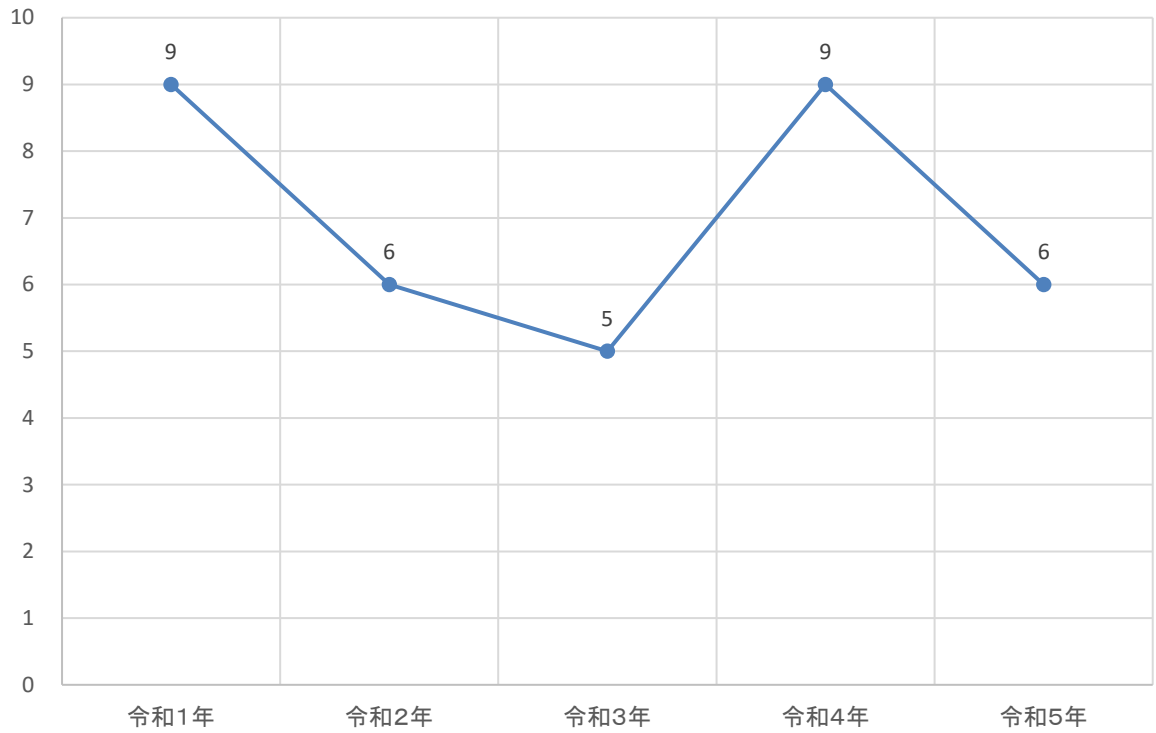
○建物火災の焼損面積

建物焼損床面積は253㎡で、前年の110㎡に比べ143㎡増加となっており、焼損表面積は1㎡で、前年の36㎡と比べ35㎡減少となっている。

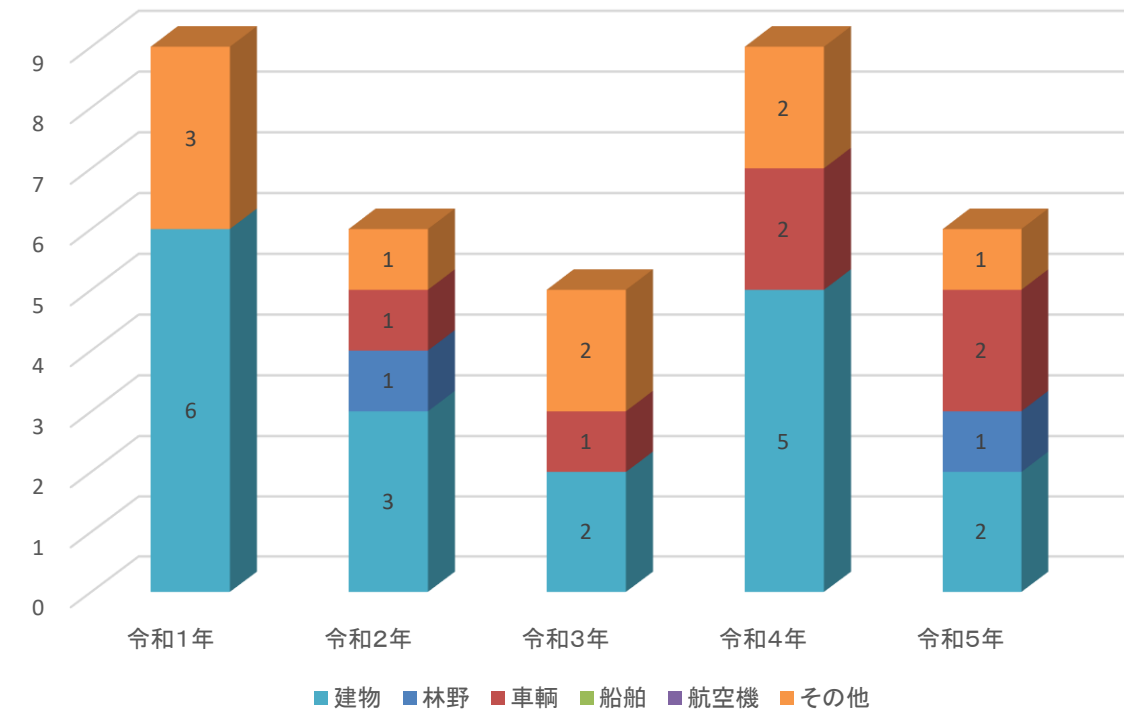
(2) 最近5ヶ年の火災状況

区 分		年 別		令和1年	令和2年	令和3年	令和4年	令和5年
		令和1年	令和2年					
火災件数 (件)	建 物			6	3	2	5	2
	林 野				1			1
	車 輜				1	1	2	2
	船 舶							
	航 空 機							
	そ の 他			3	1	2	2	1
	計			9	6	5	9	6
焼損面積 (m^2)	建 物	床		587	224	1	110	253
		表		3	2		36	1
	林 野 (a)				26			60
	そ の 他 (a)			16		2		12
損 害 額 (千円)	建 物			18,178	27,076	120	8,362	4,825
	林 野				270			
	車 輜				85	116	1,749	160
	船 舶							
	航 空 機							
	そ の 他			802		63	335	
計			18,980	27,431	299	10,446	4,985	
焼損棟数 (件)	全 焼			3	1		2	1
	半 焼			1	1		2	
	部 分 焼			3	1			
	ぼ や			2		2	2	3
	計			9	3	2	6	4
り災世帯 (世帯)	全 損			2	1			1
	半 損				1		1	
	小 損			5		1	2	3
	計			7	2	1	3	4
り災人員	(人)			23	5	3	9	9
死 者	(人)				1			
負 傷 者	(人)			2	1	1		1
うち30日死亡								

最近5ヶ年の火災出動件数



最近5ヶ年の火災種別状況

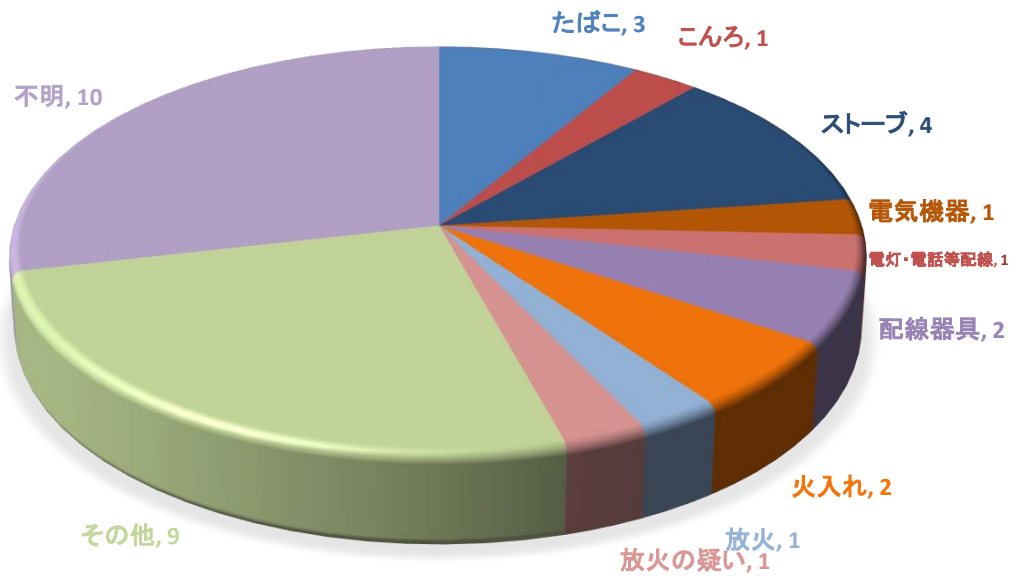


(3) 最近5ヶ年の出火原因内訳

区 分		年 別					計
		令和1年	令和2年	令和3年	令和4年	令和5年	
出 火 原 因	たばこ	1	1			1	3
	こんろ		1				1
	かまど						
	風呂かまど						
	炉						
	焼却炉						
	ストーブ		1		2	1	4
	こたつ						
	ボイラー						
	煙突・煙道						
	排気管						
	電気機器	1					1
	電気装置						
	電灯・電話等配線				1		1
	内燃機関						
	配線器具			1	1		2
	火遊び						
	マッチ・ライター						
	たき火						
	溶接機・切断機						
灯火							
衝突の火花							
取灰							
火入れ	1		1			2	
放火		1				1	
放火の疑い					1	1	
その他	2	1	2	2	2	9	
不明	4	1	1	2	2	10	
調査中							
計	9	6	5	9	6	35	

(令和1年～令和5年 35件)

最近5ヶ年の出火原因内訳



(4) 前年との比較

区 分		年 別		令 和 4 年	令 和 5 年	比 較 増 減
火災件数 (件)	建 物			5	2	△ 3
	林 野				1	1
	車 輜			2	2	0
	船 舶					
	航 空 機					
	そ の 他			2	1	△ 1
	計			9	6	△ 3
焼損面積	建 物 (m ²)	床		110	253	143
		表		36	1	△ 35
	林 野 (a)				60	60
	そ の 他 (a)				12	12
損 害 額 (千円)	建 物			8,362	4,825	△ 3,537
	林 野					
	車 輜			1,749	160	△ 1,589
	船 舶					
	航 空 機					
	そ の 他			335		△ 335
	計			10,446	4,985	△ 5,461
焼損棟数 (千円)	全 焼			2	1	△ 1
	半 焼			2		△ 2
	部 分 焼					
	ぼ や			2	3	1
	計			6	4	△ 2
り災世帯 (世帯)	全 損				1	1
	半 損			1		△ 1
	小 損			2	3	1
	計			3	4	1
り 災 人 員 (人)				9	9	0
死傷者数 (人)	死 者					
	負 傷 者	消 防 吏 員				
		消 防 団 員		1		△ 1
		そ の 他			1	1
		計		1	1	0
合 計			1	1	0	

(5) 月別出火状況

種別 \ 月別	1月	2月	3月	4月	5月	6月	7月	8月	9月	10月	11月	12月	計
建物	1			1									2
林野					1								1
車輜		1				1							2
船舶													
航空機													
その他				1									1
計	1	1		2	1	1							6

(6) 曜日別出火状況

種別 \ 月別	日	月	火	水	木	金	土	計
建物		1	1					2
林野					1			1
車輜	1	1						2
船舶								
航空機								
その他	1							1
計	2	2	1		1			6

(7)時間別出火状況

種別 \ 月別	建物	林野	車輛	船舶	航空機	その他	計
0 ~ 1							
1 ~ 2			1				1
2 ~ 3							
3 ~ 4							
4 ~ 5							
5 ~ 6							
6 ~ 7							
7 ~ 8							
8 ~ 9							
9 ~ 10	1						1
10 ~ 11	1						1
11 ~ 12							
12 ~ 13		1	1				2
13 ~ 14							
14 ~ 15						1	1
15 ~ 16							
16 ~ 17							
17 ~ 18							
18 ~ 19							
19 ~ 20							
20 ~ 21							
21 ~ 22							
22 ~ 23							
23 ~ 24							
不明							
計	2	1	2			1	6

(8) 気象別出火状況

気 象		区 分	火 災 種 別					計
			建 物	林 野	車 輛	船 舶	そ の 他	
天 候	快 晴							
	晴 れ		1	1		1	3	
	曇 り	1		1			2	
	雨	1					1	
	雪(みぞれ)							
	計	2	1	2		1	6	
気 温	0℃ 以 下							
	1℃ ～ 5℃	1					1	
	6℃ ～ 10℃	1		1			2	
	11℃ ～ 15℃					1	1	
	16℃ ～ 20℃							
	21℃ ～ 25℃							
	26℃ ～ 30℃		1	1			2	
	30℃ 以 上							
	計	2	1	2		1	6	
湿 度	30% 未 満		1				1	
	30%以上50%未満			1		1	2	
	50%以上70%未満			1			1	
	70% 以 上	2					2	
	計	2	1	2		1	6	
風 向	無風							
	北		1				1	
	北北東							
	北東							
	東北東	1					1	
	東					1	1	
	東南東							
	南東							
	南南東							
	南							
	南南西	1					1	
	南西							
	西南西							
	西							
	西北西							
	北西			1			1	
	北北西			1			1	
風向不明								
計	2	1	2		1	6		
風 速 m/s	0							
	1 ～ 2	2		1			3	
	3 ～ 4		1	1			2	
	5 ～ 6					1	1	
	7 ～ 8							
	9 ～ 10							
	10 以 上							
計	2	1	2		1	6		

(9) 出火原因別状況

種 別 出火原因	建 物	林 野	車 輛	船 舶	航 空 機	そ の 他	計
た ば こ	1						1
こ ん ろ							
か ま ど							
風 呂 か ま ど							
炉							
焼 却 炉							
ス ト ー ブ	1						1
こ た つ							
ボ イ ラ ー							
煙 突 ・ 煙 道							
排 気 管							
電 気 機 器							
電 気 装 置							
電 灯 ・ 電 話 等 配 線							
内 燃 機 関							
配 線 器 具							
火 遊 び							
マ ッ チ ・ ラ イ タ ー							
た き 火							
溶 接 機 ・ 切 断 機							
灯 火							
衝 突 の 火 花							
取 灰							
火 入 れ							
放 火							
放 火 の 疑 い							
そ の 他		1	1				2
不 明			1			1	2
調 査 中							
計	2	1	2			1	6

救急統計



(1) 救急の概要

○救急出動件数

令和5年における救急出動件数は1,501件であった。前年の1,260件に比べ241件の増加となり、1日平均4.1件、1ヶ月平均125.1件出動したことになる。なお、不搬送件数は142件であった。

○事故種別

事故種別では、急病が1,056件(70.4%)で半数以上を占めており以下、一般負傷248件(16.5%)、転院搬送106件(7.1%)、交通事故46件(3.1%)、労働災害12件、運動競技14件、自損行為11件、その他6件、火災1件、水難1件の順となっている。

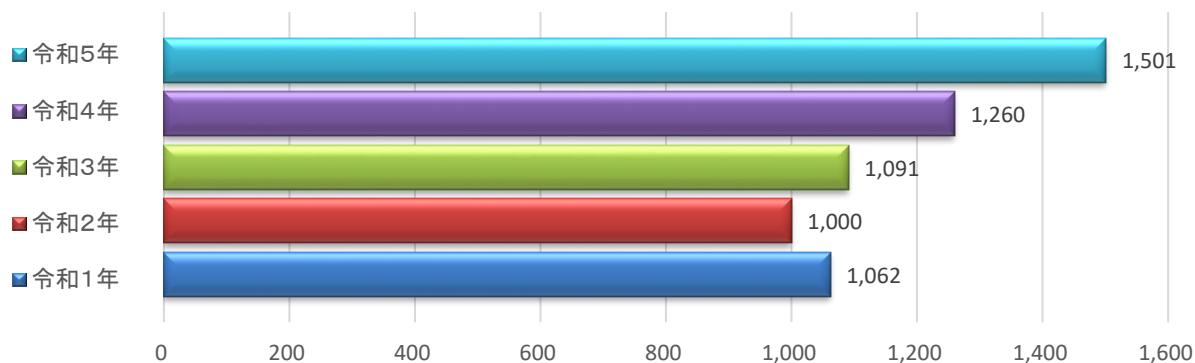
○搬送人員

搬送人員は、1,364人で、前年の1,173人に比べ191人の増加となった。

(2) 最近5ヶ年の救急状況

区 分		年 別				
		令和1年	令和2年	令和3年	令和4年	令和5年
救 急 出 動 件 数	火 災	2	1	1	2	1
	自 然 災 害					
	水 難				1	1
	交 通	59	56	49	53	46
	労 働 災 害	9	18	21	21	12
	運 動 競 技	11	5	8	9	14
	一 般 負 傷	186	206	179	227	248
	加 害	4	1	1	3	
	自 損	9	11	7	11	11
	急 病	694	626	742	851	1,056
そ の 他	転院搬送	84	74	79	79	106
	医師搬送					
	資機材等搬送					
	そ の 他	4	2	4	3	6
計		1,062	1,000	1,091	1,260	1,501
搬 送 人 員	死 亡	15	26	26	32	41
	重 症	174	152	192	187	204
	中 等 症	327	333	332	388	540
	軽 症	456	403	434	566	579
	そ の 他					
	計	972	914	984	1,173	1,364

最近5ヶ年の救急状況



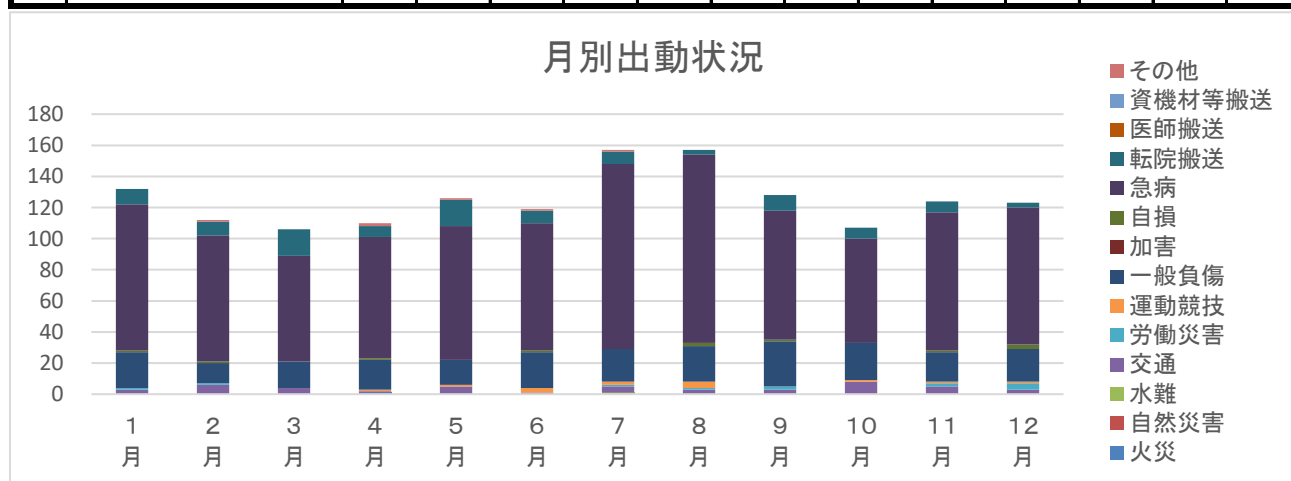
(3) 救急業務の概要

区分 事故種別等	救急出動件数	搬送人員					
		死亡	重症	中等症	軽症	その他	計
火災	1			1			1
自然災害							
水難	1 (1)						
交通	46 (2)	1	3	10	31		45
労働災害	12 (1)	1	1	4	5		11
運動競技	14		1	4	9		14
一般負傷	248 (25)	4	60	61	99		224
加害							
自損	11 (3)	2		4	2		8
急病	1,056 (103)	32	107	393	424		956
その他	転院搬送	106 (1)	1	32	63	9	105
	医師搬送						
	資機材等搬送						
	その他	6 (6)					
計	1,501 (142)	41	204	540	579		1,364

※()は、不搬送件数で実数に含む。

(4) 月別出動状況

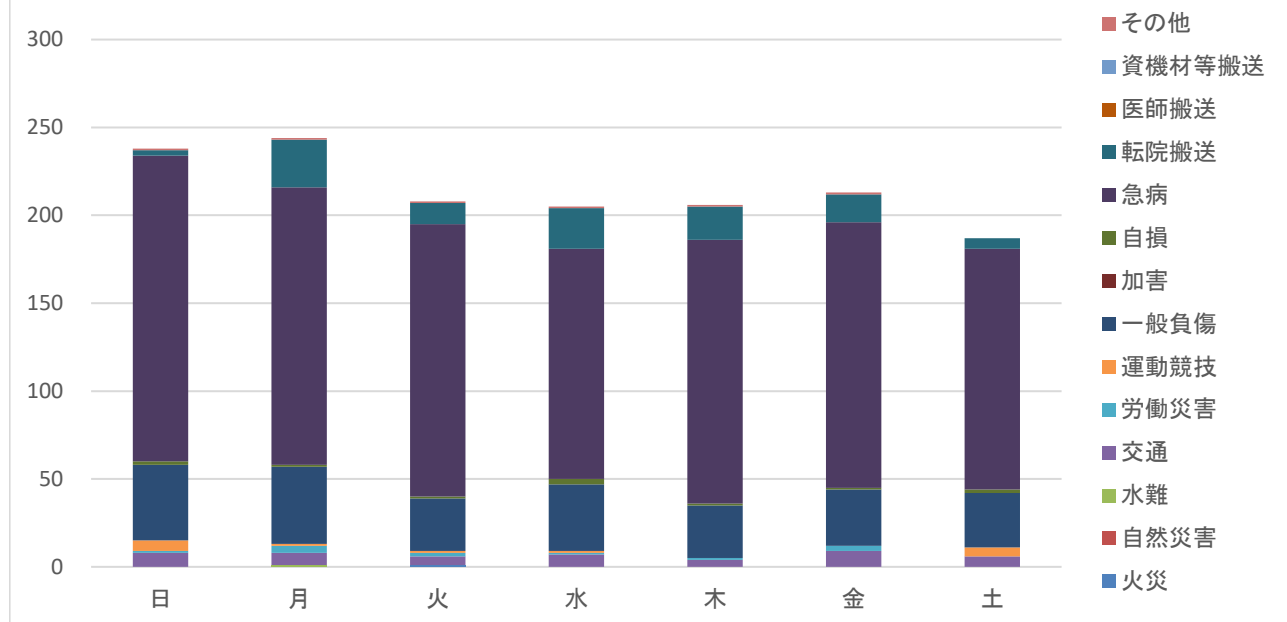
事故種別等		月別												計	
		1月	2月	3月	4月	5月	6月	7月	8月	9月	10月	11月	12月		
救急出動	火災				1									1	
	自然災害														
	水難							1						1	
	交通	3	6	4	1	5	1	4	3	3	8	5	3	46	
	労働災害	1	1					1	1	2		2	4	12	
	運動競技				1	1	3	2	4		1	1	1	14	
	一般負傷	23	13	17	19	16	23	21	23	29	24	19	21	248	
	加害														
	自損	1	1		1		1		2	1		1	3	11	
	急病	94	81	68	78	86	82	119	121	83	67	89	88	1,056	
件数	その他	転院搬送	10	9	17	7	17	8	8	3	10	7	7	3	106
		医師搬送													
		資機材等搬送													
		その他		1		2	1	1	1						6
	計	132	112	106	110	126	119	157	157	128	107	124	123	1,501	
搬送人員	死亡	5	6	6	2	2	4	3		4	3	3	3	41	
	重症	22	20	18	14	19	13	20	14	16	20	18	10	204	
	中等症	41	34	32	42	50	50	65	58	54	35	39	40	540	
	軽症	51	44	45	41	45	36	62	71	44	39	50	51	579	
	その他														
	計	119	104	101	99	116	103	150	143	118	97	110	104	1,364	



(5) 曜日別出動状況

事故種別等		曜日別							計
		日	月	火	水	木	金	土	
救急出動	火災			1					1
	自然災害								
	水難		1						1
	交通	8	7	5	7	4	9	6	46
	労働災害	1	4	2	1	1	3		12
	運動競技	6	1	1	1			5	14
	一般負傷	43	44	30	38	30	32	31	248
	加害								
	自損	2	1	1	3	1	1	2	11
	急病	174	158	155	131	150	151	137	1,056
	その他の件数	転院搬送	3	27	12	23	19	16	6
医師搬送									
資機材等搬送									
その他		1	1	1	1	1	1		6
計		238	244	208	205	206	213	187	1,501

曜日別出動状況



(6) 時間別出動状況

時間別 事故種別等	0	2	4	6	8	10	12	14	16	18	20	22	計	
	2	4	6	8	10	12	14	16	18	20	22	24		
火 災						1							1	
自 然 災 害														
水 難				1									1	
交 通	1	1	2	1	7	6	7	6	8	5	2		46	
労 働 災 害					3	2	1	4	1	1			12	
運 動 競 技						2	1	6	2	2	1		14	
一 般 負 傷	12	9	7	14	36	32	34	28	29	13	23	11	248	
加 害														
自 損	1		1	2		2	2		1	2			11	
急 病	53	50	47	88	108	119	92	104	111	117	100	67	1,056	
そ の 他	転院搬送	1		1		11	33	20	12	19	6		3	106
	医師搬送													
	資機材等搬送													
	その他	2			1			1		1			1	6
計	70	60	58	107	165	197	158	160	172	146	126	82	1,501	

(7) 現場到着所要時間別出動件数

区分 種別	3分 未満	3～5分 未満	5～10分 未満	10～20分 未満	20分 以上	計
急病	12	88	786	163	7	1,056
交通事故		4	23	18	1	46
一般負傷	5	28	176	39		248
その他	1	23	100	26	1	151
計	18	143	1,085	246	9	1,501

(8) 医療機関収容所要時間別搬送人員

区分 種別	10分 未満	10～20分 未満	20～30分 未満	30～60分 未満	60～120分 未満	120分 以上	計
急病		6	87	810	52	1	956
交通事故			1	40	4		45
一般負傷			13	197	13	1	224
その他			29	104	6		139
計		6	130	1,151	75	2	1,364

(9) 救急隊員の行った応急処置の状況

処置項目 \ 事故種別	急病	交通事故	一般負傷	その他	計
止血	4	2	12	1	19
固定	9	28	36	14	87
人工呼吸	2	1	2	1	6
酸素吸入	244	6	20	51	321
保温	15	1		1	17
被覆	2	6	30	2	40
心肺蘇生	27	1	5	4	37
※自動式心マッサージ器	18		3		21
在宅療法	8				8
ショックパンツ					
血圧測定	916	45	213	133	1,307
心音・呼吸音聴取	714	36	109	97	956
血中酸素飽和度測定	924	45	217	135	1,321
心電図測定	901	40	182	120	1,243
※伝送					
気道確保	42	1	9	2	54
※経鼻エアウェイ					
※喉頭鏡・鉗子等	1		3		4
※ラリングアルマスク等	20		4	1	25
気管挿管					
除細動	3		1	1	5
静脈路確保	18		2	1	21
薬剤投与	17	1	3	1	22
血糖測定	107		4	6	117
ブドウ糖投与	3				3
心停止前輸液	22	2	1		25
その他	935	42	222	134	1,333
計	4,913	257	1,068	704	6,942

※印はうち数で実数に含まず

救助統計



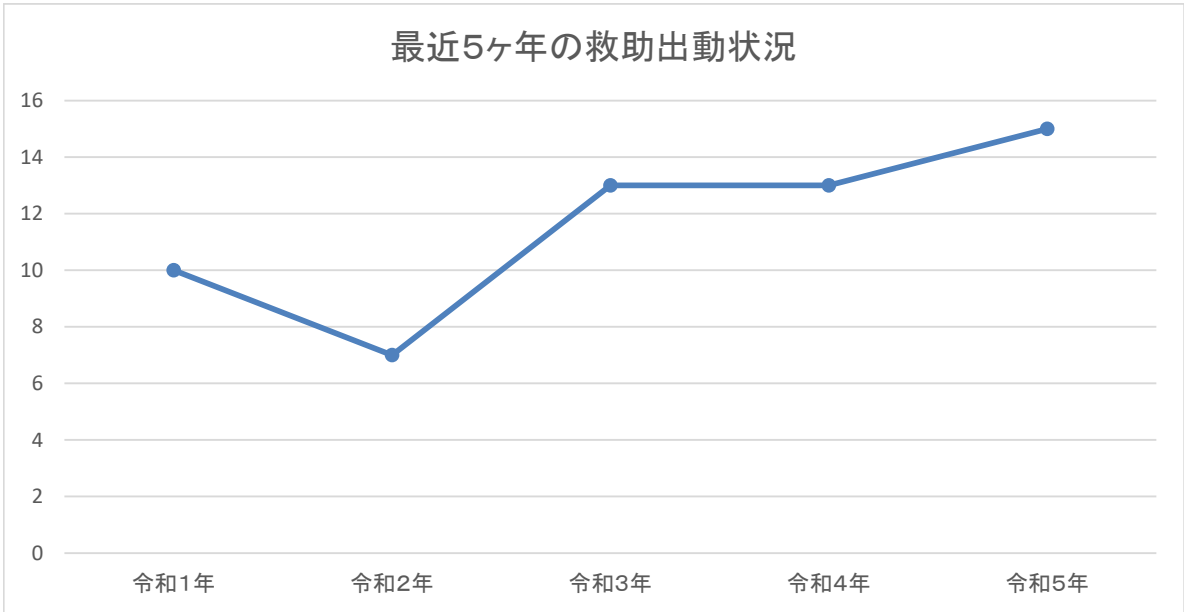
(1) 救助の概要

○救助出動件数

令和5年における救助出動件数は、15件で前年の13件に比べ2件増加し、全救助人員は12人であり、内訳として、交通事故2人、水難事故1人、機械による事故2人、建物による事故7人となっている。

(2) 最近5ヶ年の救助活動状況

事故種別 年件数区分		火災	交通事故	水難事故	自然災害	機械による事故	建物による事故	ガス及び酸事	爆発事故	その他の事故	計
		令和1年	出動件数		6			2			
	活動件数		1			2				2	5
	救助人員		1			2				2	5
令和2年	出動件数		1			1	4			1	7
	活動件数						2				2
	救助人員						2				2
令和3年	出動件数		7			2	1			3	13
	活動件数		5			1	1			1	8
	救助人員		5			1	1			1	8
令和4年	出動件数		6	1		1	3	1		1	13
	活動件数		6			1	2			1	10
	救助人員		10			1	1	1			13
令和5年	出動件数		4	1		3	7				15
	活動件数		2	1		2	7				12
	救助人員		2	1		2	7				12
5ヶ年の出動件数			24	2		9	15	1		7	58



(令和1年～令和5年 計58件)

