


登 録 番 号	61
建物外観	物件の特徴
	小学校まで徒歩約5分。間取りが広く、ゆったりとした暮らしを楽しむことができます。

位置図	間取り図
	別添のとおり

建物形態	一戸建て	賃貸/売買	売買
賃貸価格	—	敷 金	—
売買価格	500万円	礼 金	—
特 記 事 項	・空き家になった時期は令和7年1月頃 ・問い合わせは、(有)ジャパンサービス(TEL090-3299-6074)へお願いします。		

#### ○物件の概要

所 在 地	かほく市 高松 地内		
建 築 年 月	昭和58年9月	構 造	木造瓦葺二階建
延床面積	139.94㎡	敷 地 面 積	345.43㎡
間 取 り	6DK	補修の要否	あり

#### ○設備状況

電 気	北陸電力	風 呂	灯油
キ ャ キ ャ	ガス	ト イ レ	洋式
水 道	かほく市上水道	給 湯	灯油
下 水 道	かほく市下水道	駐 車 場	2台
そ の 他			

#### ○交通

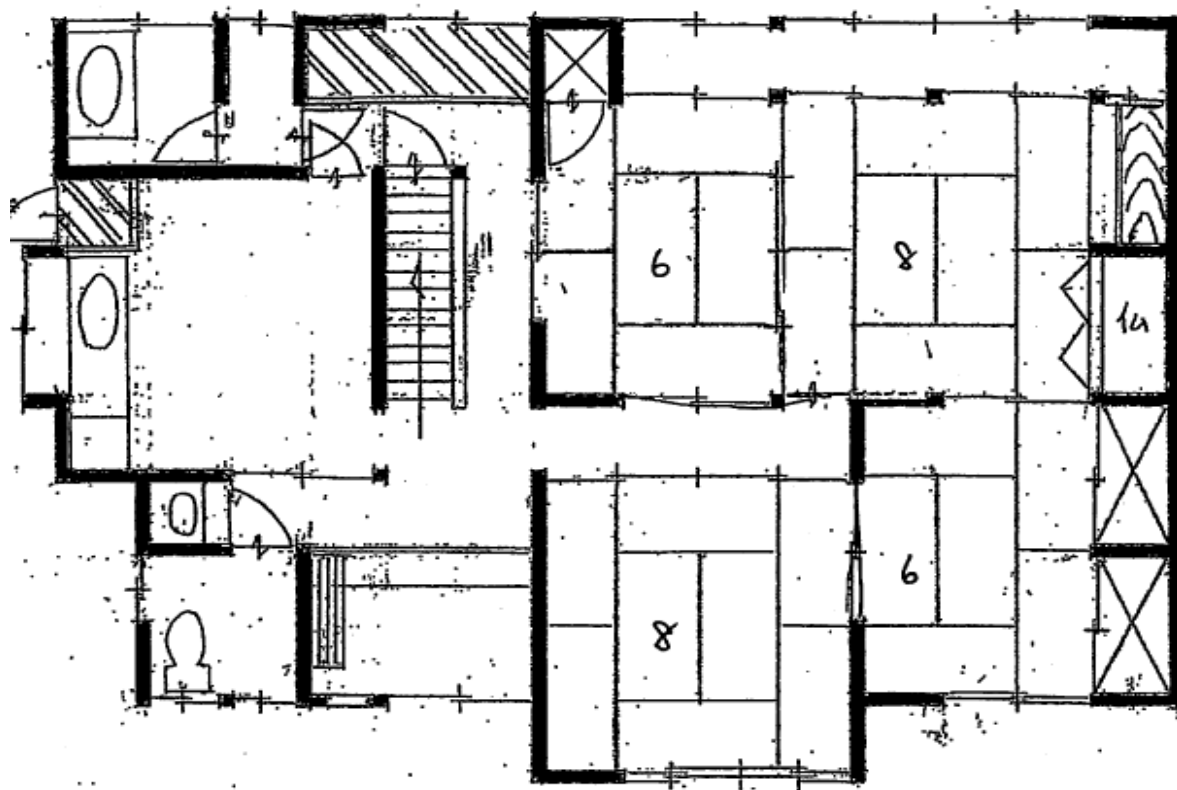
鉄 道	JR七尾線「高松駅」 1. 1km	バ ス	福祉巡回バス「高松下伊丹町」 0. 1km
小 学 校	高松小学校 0. 4km	中 学 校	高松中学校 0. 6km
こ だ も 園	高松こども園 1. 0km	総 合 病 院	近隣総合病院 14. 6km
ス ー パ ー	近隣スーパー 1. 3km	市 役 所	本庁舎 6. 3km

登録番号

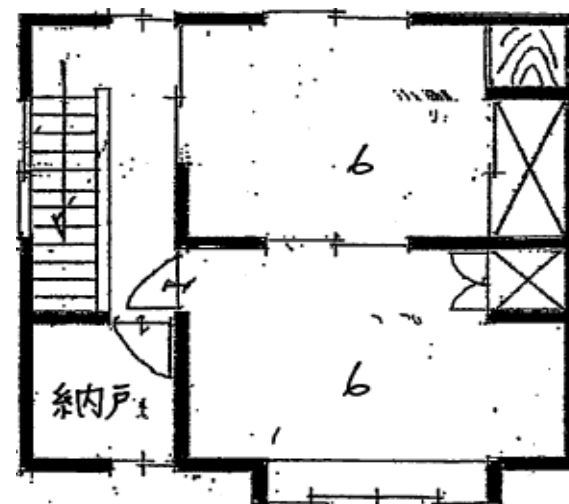
61

間取り図

(間取り図)



1階



2階

登 録 番 号	61
建 物 写 真	



画像



登 録 番 号	61
建 物 写 真	

