

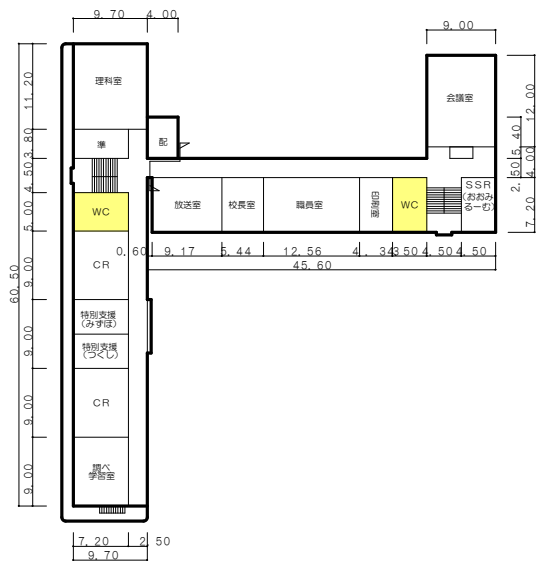
トイレ清掃エリア
 (小便器 計29基、洋便器 計49基)

5,000	3,000	6,700	6,400	6,400
8,000	4,250	32,300		
3,800	12,250	75	37,100	

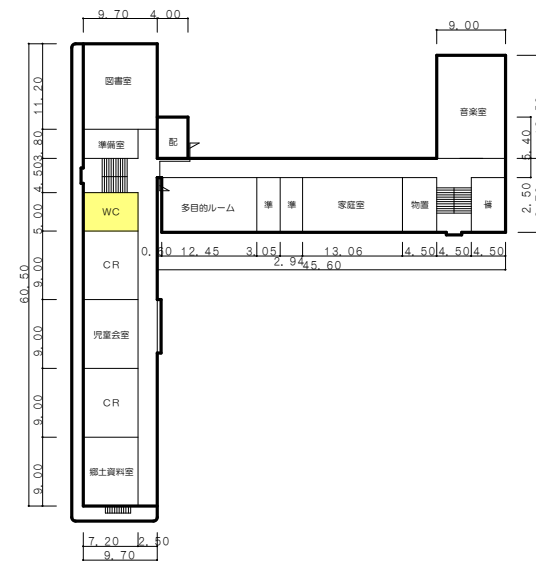
2,250	2,800	6,700	6,400	6,400
3,800	2,800	32,300		
16,050	75	37,100		

施設平面図
高松小学校

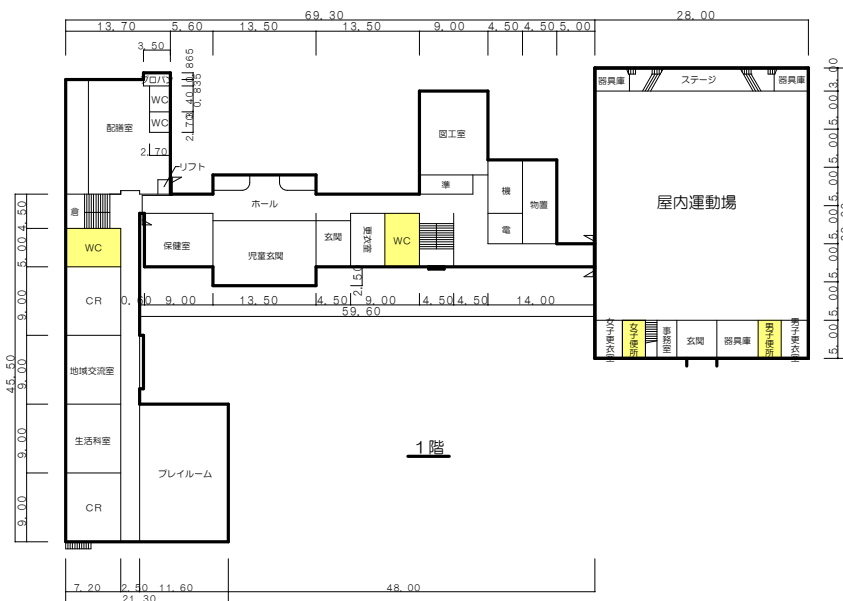
2階



3階

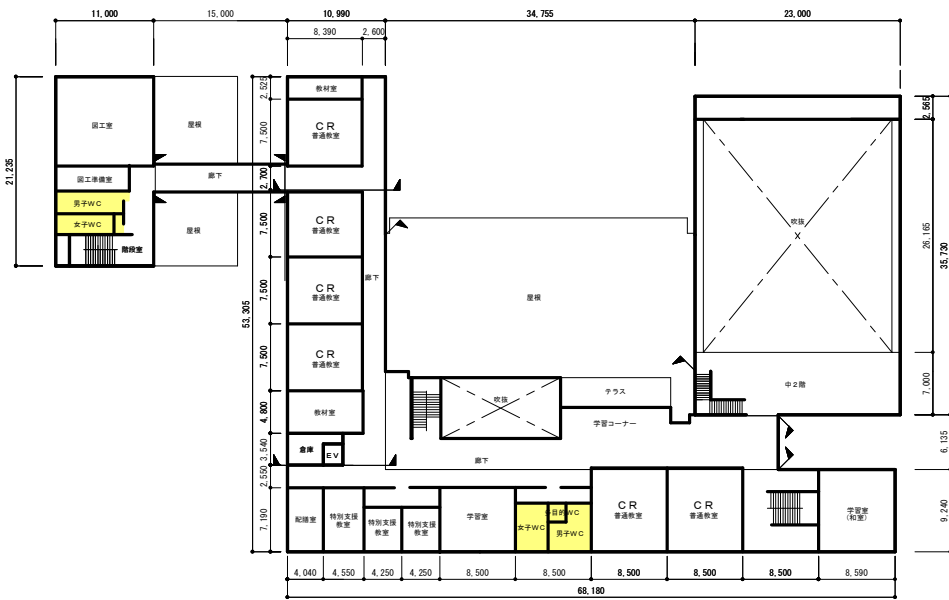


1階



トイレ清掃エリア
 (小便器 計23基、洋便器 計28基)

施設平面図
 大海小学校



①-1

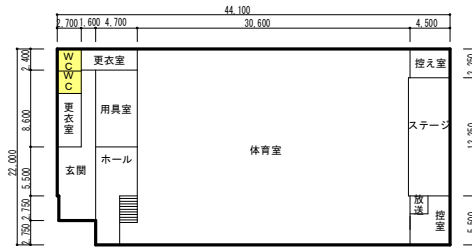


トイレ清掃エリア
(小便器 計24基、洋便器 計41基)

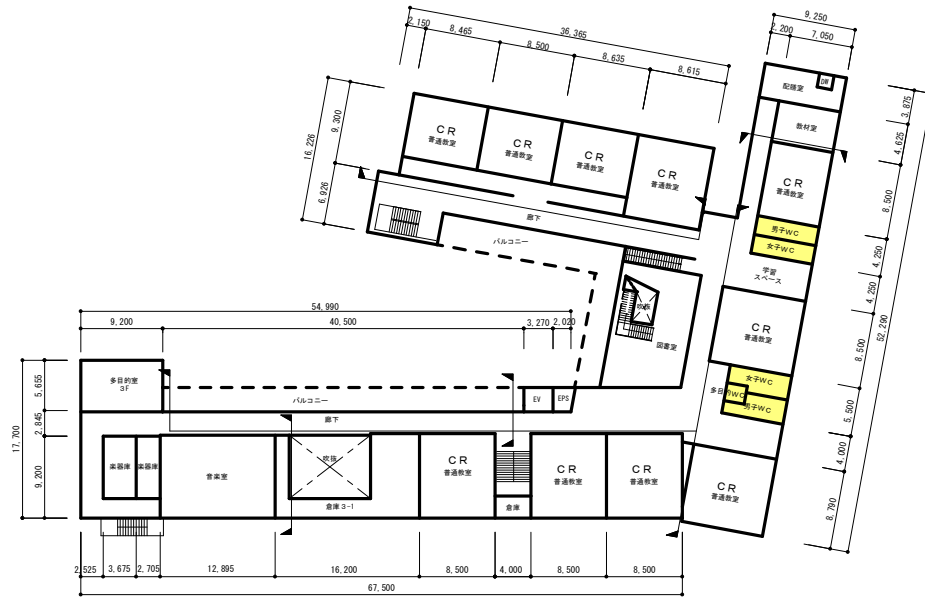
施設平面図
七塚小学校



トイレ清掃エリア
(小便器 計27基、洋便器 計35基)



1階



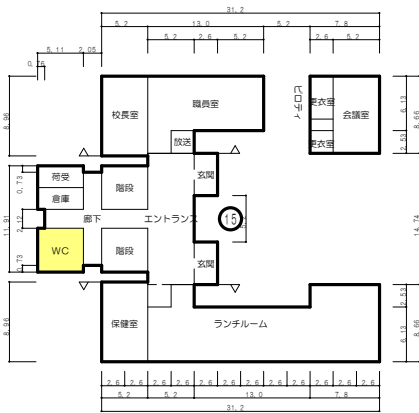
3階



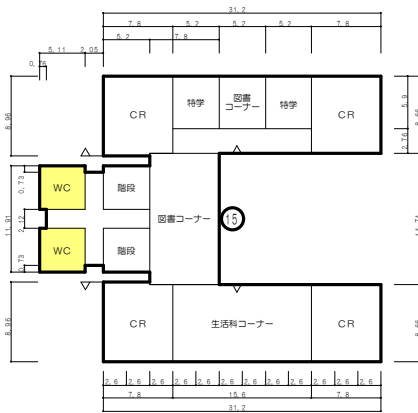
2階

施設平面図
外日角小学校

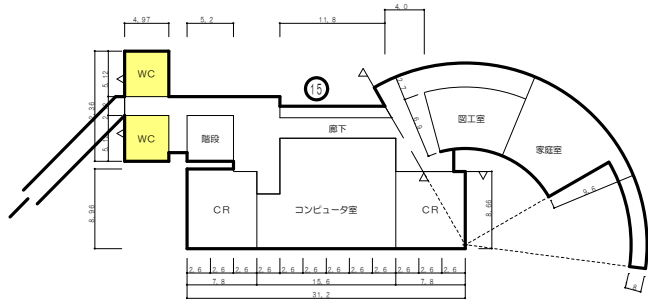
3階



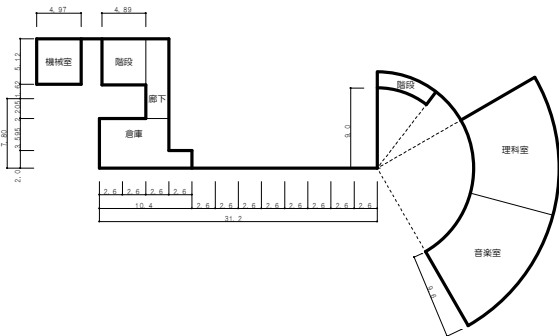
4階



2階



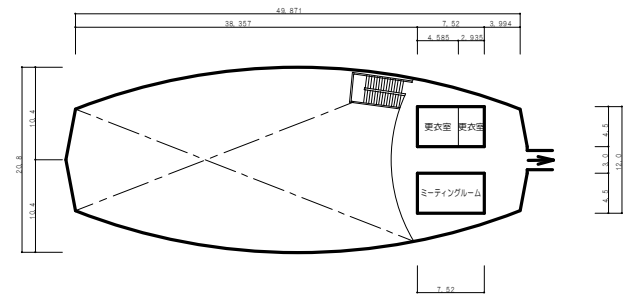
1階



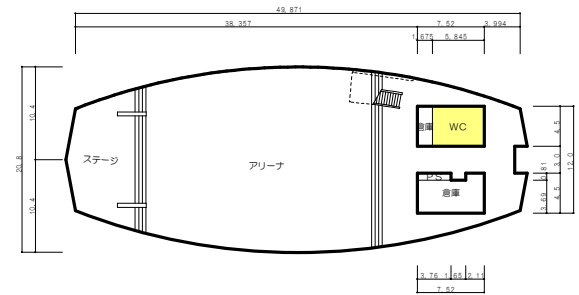
トイレ清掃エリア
 (小便器 計12基、洋便器 計20基)

【校舎】

【体育館】

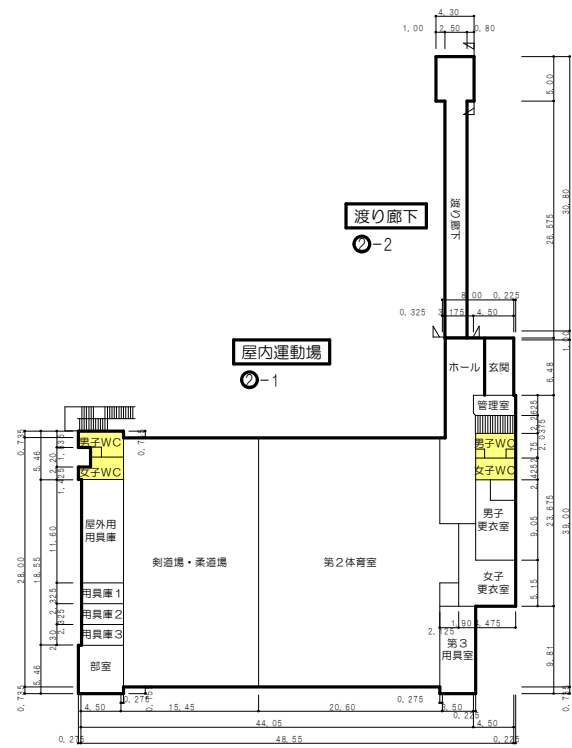


2階

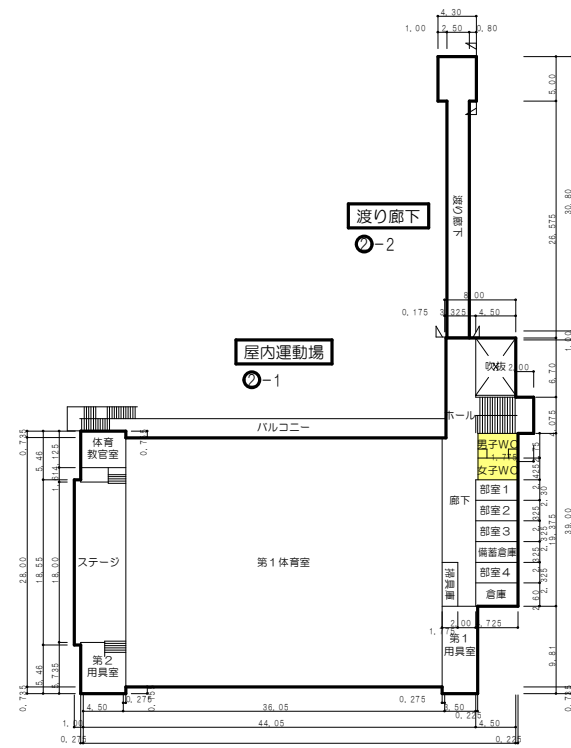


1階

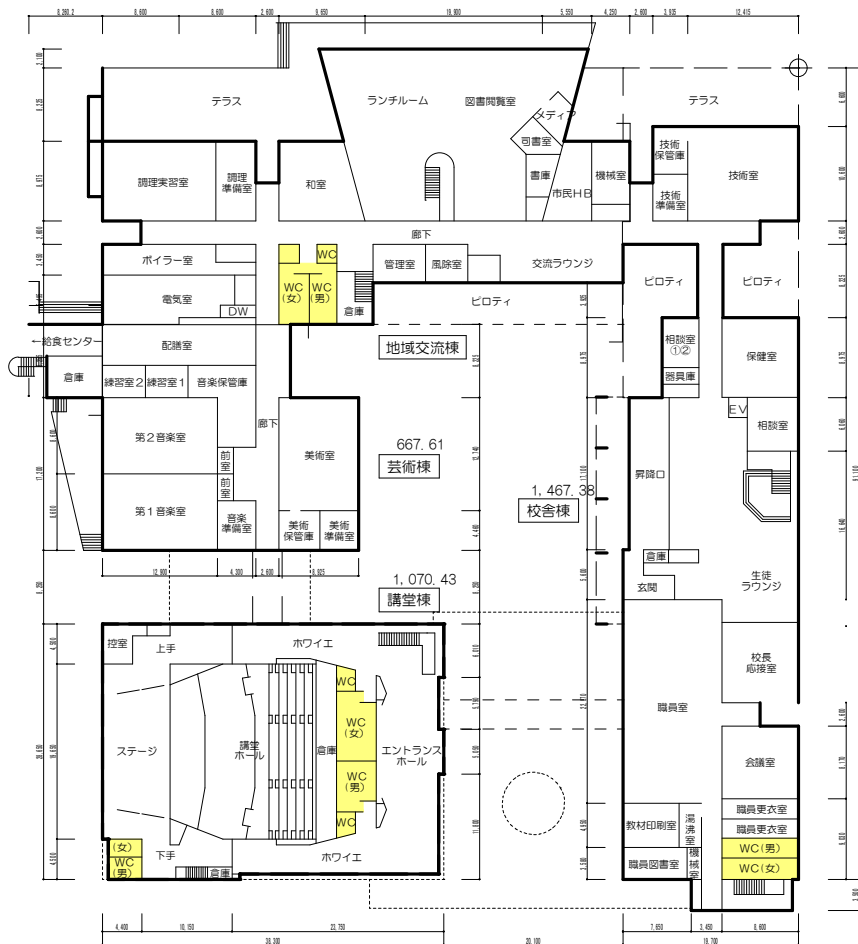
施設平面図
 金津小学校



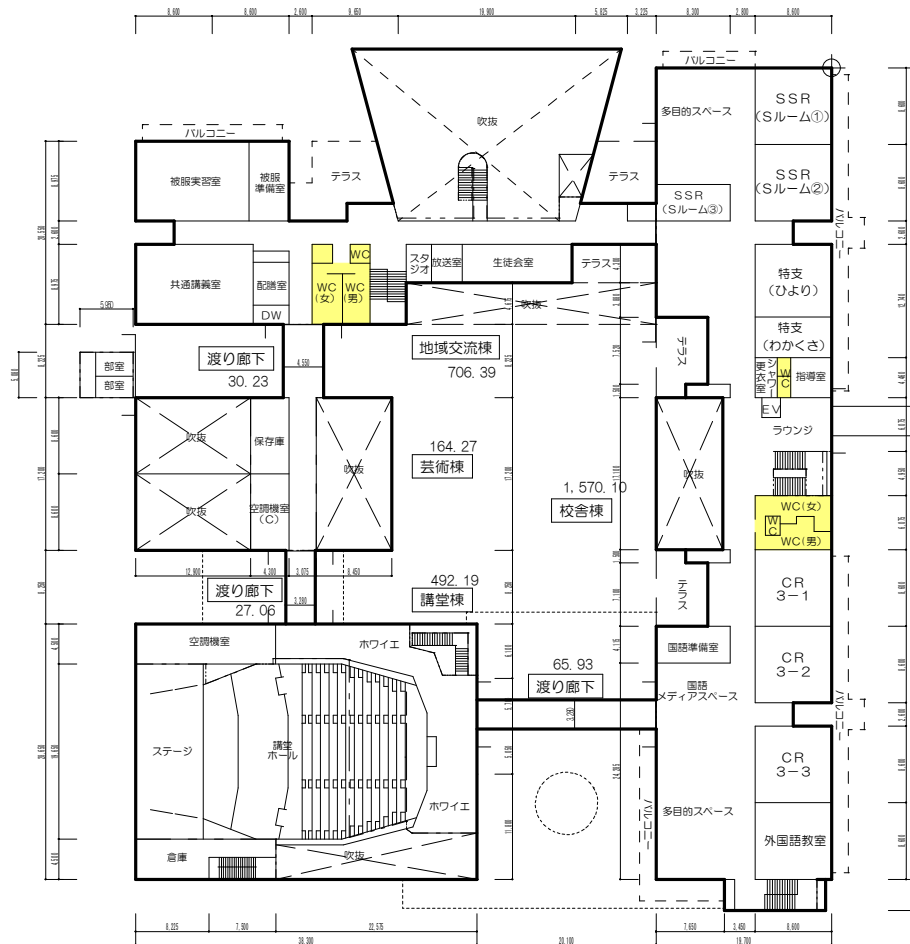
1階



2階



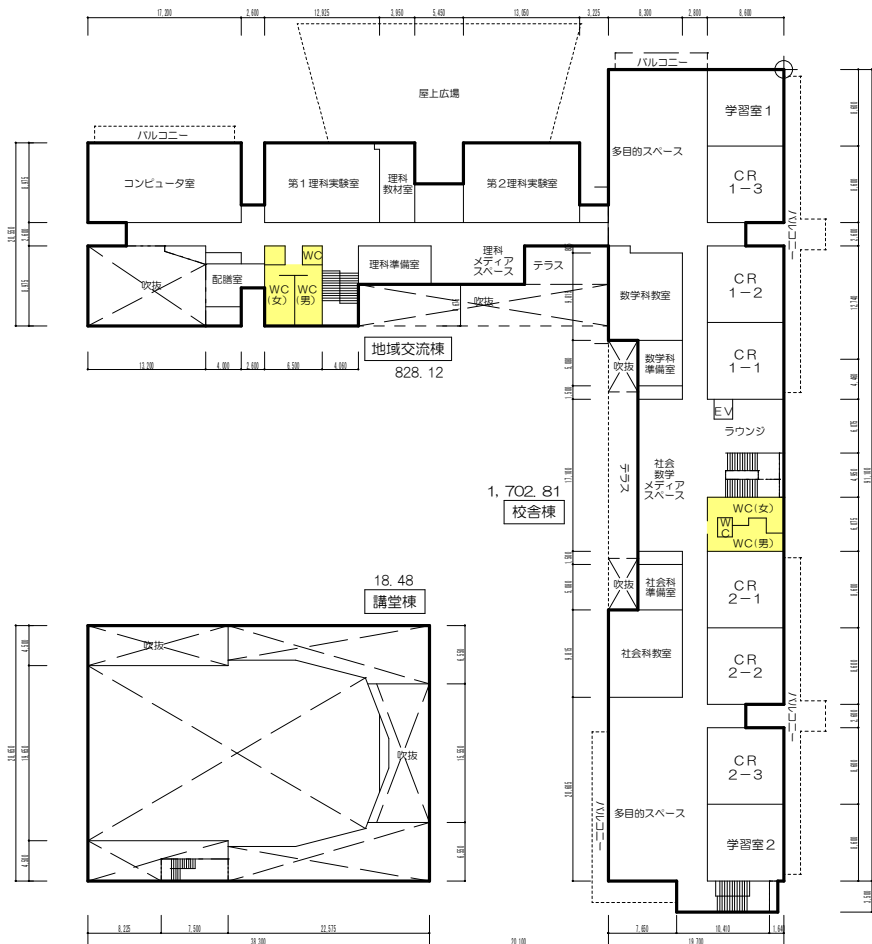
(校舎：1階)



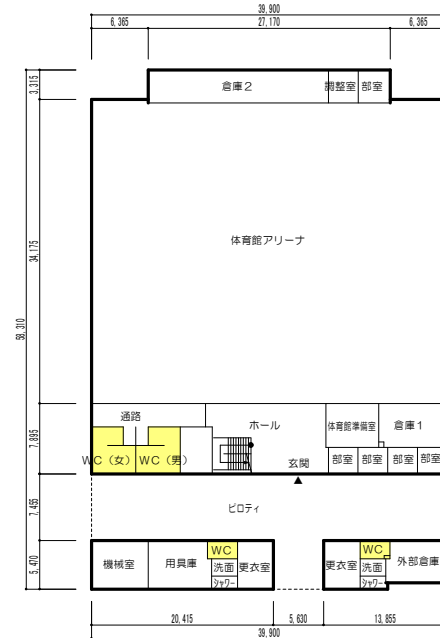
(校舎：2階)

トイレ清掃エリア
 (小便器 計34基、洋便器 計61基)

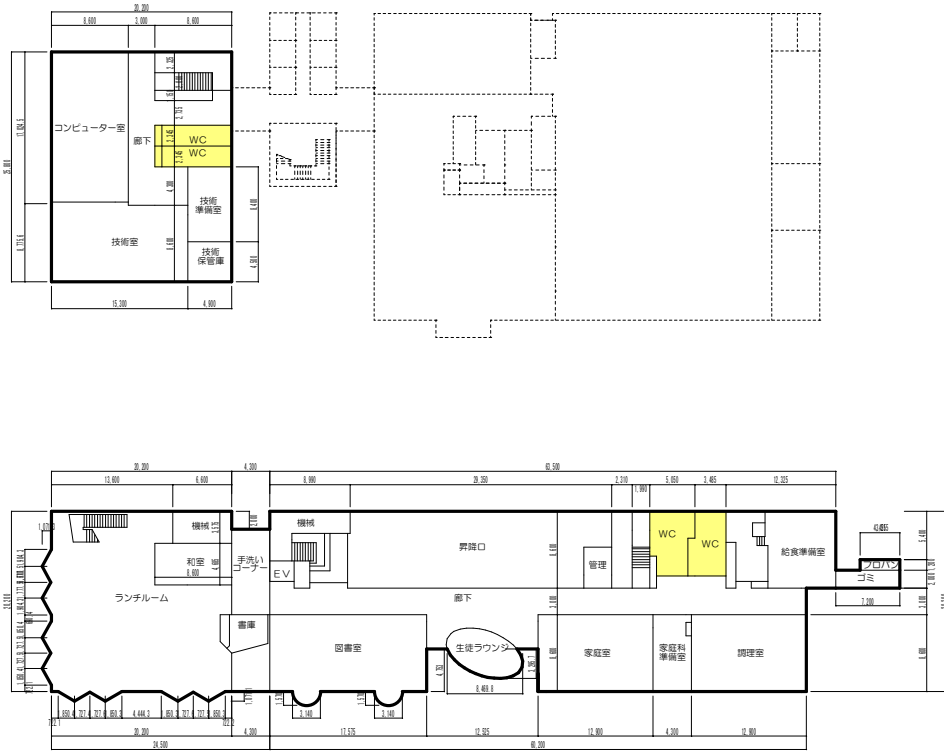
施設平面図



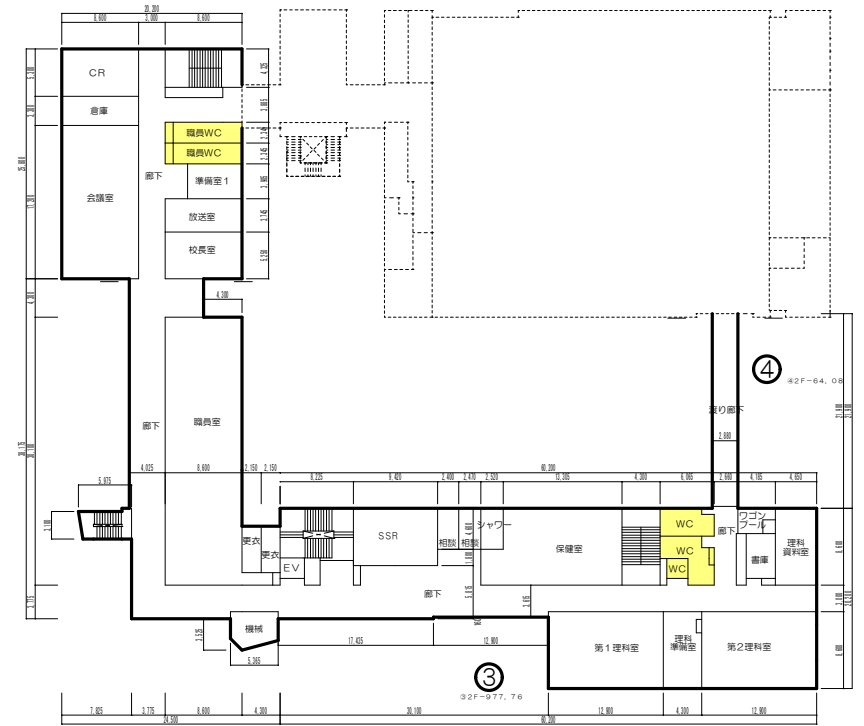
(校舎：3階)



(体育館：1階)

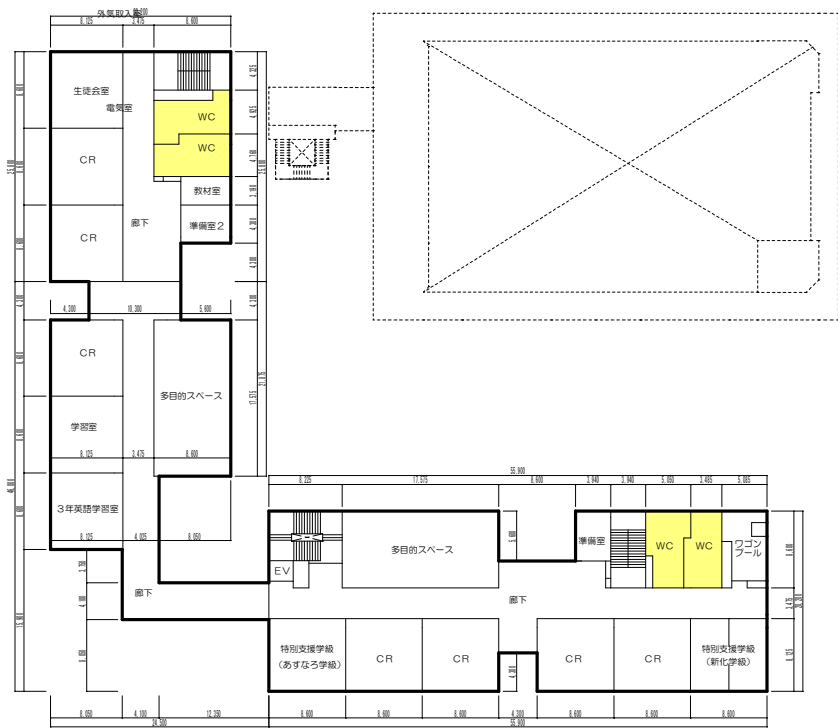


1階



2階

トイレ清掃エリア
 (小便器 計39基、洋便器 計58基)



3階



4階