

かほく市の給与・定員管理等について

1【職員の給与費の状況】

(1) 人件費の状況(普通会計決算)

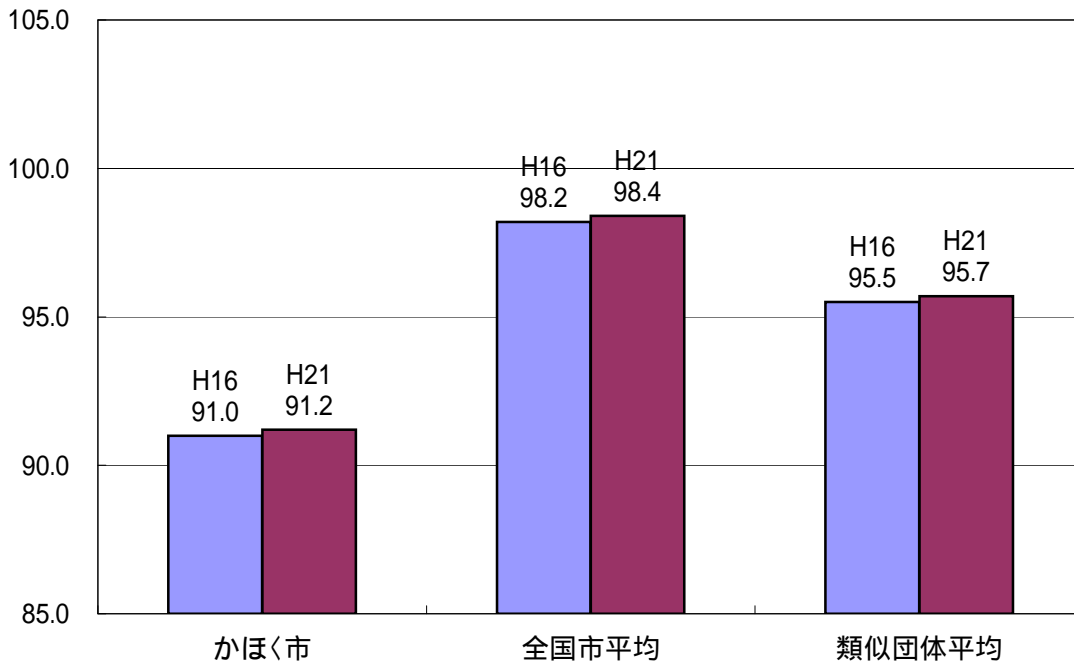
区分	住民基本台帳人口 (20年度末)	歳出額 A	実質収支	人件費 B	人件費率 B / A
	人	千円	千円	千円	%
20年度	35,293	14,401,255	323,692	2,871,516	19.9

(2) 職員給与費の状況(普通会計決算)

区分	職員数 A	給 与 費				一人当たり給与費 B / A
		給 料	職員手当	期末・勤勉手当	計 B	
	人	千円	千円	千円	千円	千円
20年度	383	1,314,204	152,026	525,989	1,992,219	5,202

- (注) 1 職員手当には退職手当を含みません。
 2 職員数は、平成20年4月1日現在の人数です。

(3) ラスパイレス指数の状況(各年4月1日現在)



- (注) 1 ラスパイレス指数とは、国家公務員の給与水準を100とした場合の地方公務員の給与水準を示す指数です。
 2 類似団体平均とは、人口規模、産業構造が類似している団体のラスパイレス指数を単純平均したものです。

2 【職員の平均年齢、平均給料月額、初任給等の状況】

(1) 職員の平均年齢、平均給料月額及び平均給与月額の状況(平成21年4月1日現在)

一般行政職

区 分	平均年齢	平均給料月額	平均給与月額	平均給与月額 (国ベース)
かほく市	43.3 歳	313,670 円	382,557 円	348,552 円
石川県	43.3 歳	343,053 円	430,917 円	376,286 円
国	41.5 歳	325,521 円	- 円	391,770 円
類似団体	44.4 歳	338,389 円	405,008 円	373,010 円

技能労務職

区 分	平均年齢	平均給料月額	平均給与月額	平均給与月額 (国ベース)
かほく市	52.2 歳	231,289 円	242,266 円	236,011 円
石川県	50.3 歳	345,944 円	393,330 円	365,030 円
国	49.2 歳	285,548 円	- 円	322,737 円
類似団体	48.3 歳	278,167 円	309,453 円	293,717 円

福祉職

区 分	平均年齢	平均給料月額	平均給与月額	平均給与月額 (国ベース)
かほく市	39.5 歳	268,184 円	277,380 円	276,543 円
石川県	- 歳	- 円	- 円	- 円
国	39.6 歳	316,871 円	- 円	360,094 円
類似団体	40.3 歳	280,822 円	305,406 円	290,187 円

- (注)1 「平均給料月額」とは、平成21年4月1日現在における各職種ごとの職員の基本給の平均です。
 2 「平均給与月額」とは、給料月額と毎月支払われる扶養手当、住居手当、時間外勤務手当などの諸手当の額を合計したもので、地方公務員給与実態調査において明らかにされているものであります。
 また、「平均給与月額(国ベース)」は、国家公務員の平均給与月額には時間外勤務手当、特殊勤務手当等の手当が含まれていないことから、比較のため国家公務員と同じベースで再計算したものです。

(2) 職員の初任給の状況 (平成21年4月1日現在)

区 分		かほく市	石川県	国
一般行政職	大学卒	172,200 円	172,200 円	172,200 円
	高校卒	140,100 円	140,100 円	140,100 円
技能労務職	高校卒	137,200 円	125,400 円	137,200 円
	中学卒	121,600 円	113,000 円	125,400 円
福祉職	短大卒	161,600 円	- 円	161,600 円

(3) 職員の経験年数別・学歴別平均給料月額状況 (平成21年4月1日現在)

区 分		経験年数10年	経験年数15年	経験年数20年
一般行政職	大学卒	259,547 円	297,900 円	350,056 円
	高校卒	214,600 円	280,350 円	285,760 円
技能労務職	高校卒	188,400 円	208,450 円	211,267 円
	中学卒	- 円	- 円	- 円
福祉職	短大卒	226,368 円	266,817 円	283,275 円

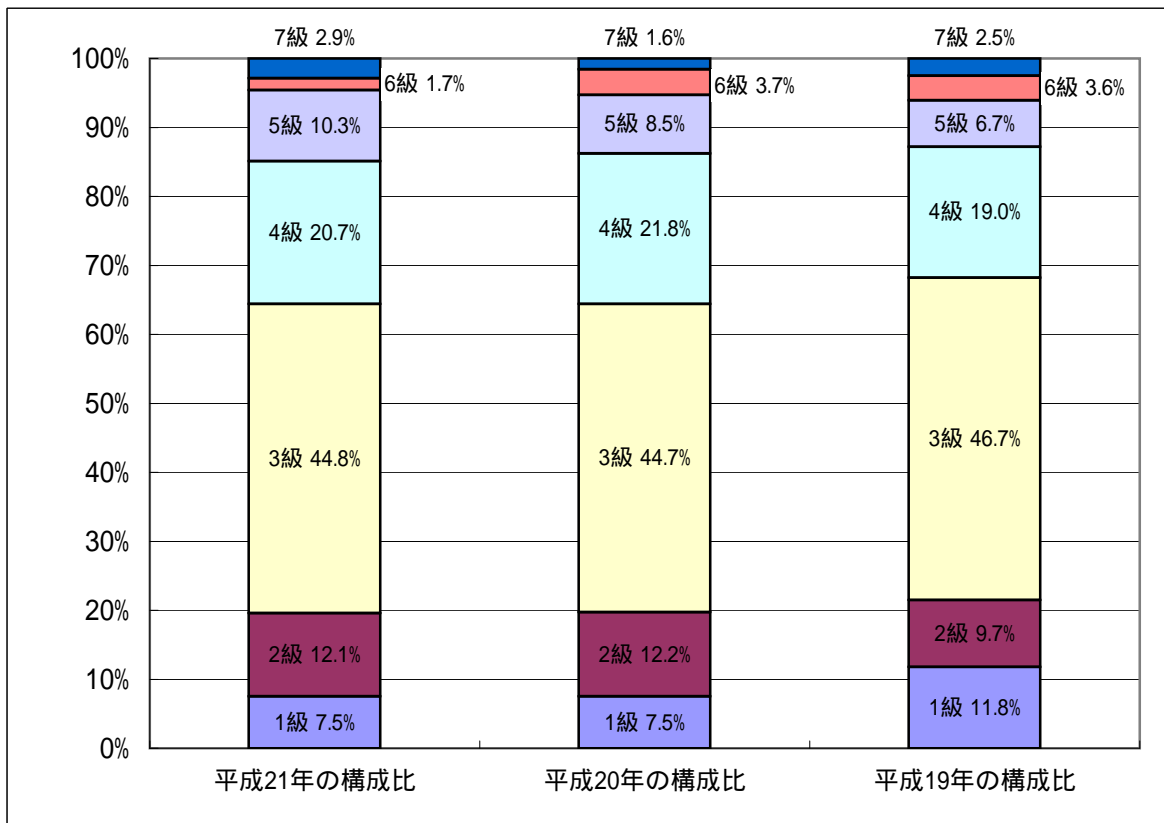
3 【一般行政職の級別職員数の状況】

(1) 一般行政職の級別職員数の状況 (平成21年4月1日現在)

区 分	1級	2級	3級	4級	5級	6級	7級	計
標準的な職務内容	主事補 技師補	主 事 技 師	係 長 <small>主査・主任技師</small>	課参事 課長補佐	課 長	部 長 課 長	部 長	
職員数(人)	13	21	78	36	18	3	5	174
構成比(%)	7.5	12.1	44.8	20.7	10.3	1.7	2.9	100.0

(注)1 かほく市の給与条例に基づく給料表の級区分による職員数です。

2 標準的な職務内容とは、それぞれの級に該当する代表的な職務です。



(2) 昇給への勤務成績の反映状況

地方公務員法第40条に基づき、平成21年度より6月期及び12月期の勤勉手当に成績率を反映させるため、全職員に対し勤務評定を実施している。

4【職員の手当の状況】

職員には、給料のほか、期末・勤勉手当、扶養手当、住居手当、通勤手当、時間外勤務手当及び特殊勤務手当等を支給します。

(1) 期末・勤勉手当

(平成20年度支給割合)

区 分	か ほ く 市		区 分	国	
	期 末 手 当	勤 勉 手 当		期 末 手 当	勤 勉 手 当
6 月 期	1.40 月分	0.750 月分	6 月 期	1.40 月分	0.750 月分
12 月 期	1.60 月分	0.750 月分	12 月 期	1.60 月分	0.750 月分
計	3.00 月分	1.500 月分	計	3.00 月分	1.500 月分
(加算措置の状況) 職制上の段階、役職の級等による加算措置 有			(加算措置の状況) 職制上の段階、役職の級等による加算措置 有		

(2) 退職手当 (平成21年4月1日現在)

(支給率)

区 分	か ほ く 市		区 分	国	
	自 己 都 合	勤 奨 ・ 定 年		自 己 都 合	勤 奨 ・ 定 年
勤 続 20 年	23.50 月分	30.55 月分	勤 続 20 年	23.50 月分	30.55 月分
勤 続 25 年	33.50 月分	41.34 月分	勤 続 25 年	33.50 月分	41.34 月分
勤 続 35 年	47.50 月分	59.28 月分	勤 続 35 年	47.50 月分	59.28 月分
最 高 限 度	59.28 月分	59.28 月分	最 高 限 度	59.28 月分	59.28 月分
(その他の加算措置) ・定年前早期退職特例措置(2%~20%加算)			(その他の加算措置) ・定年前早期退職特例措置(2%~20%加算)		

(3) 地域手当 (平成21年4月1日現在)

・該当なし

(4) 特殊勤務手当 (平成21年4月1日現在)

支給実績 (平成20年度決算)				3,396 千円
支給職員1人当たり平均支給年額 (平成20年度決算)				65,308 円
職員全体に占める手当支給職員の割合 (平成20年度)				12.8 %
手当の種類(手当数)				6 種類
手 当 の 名 称	主 な 支 給 対 象 職 員	主 な 支 給 対 象 業 務	左記職員に対する支給単価	
感染症防疫作業従事職員 特殊勤務手当	衛生関係従事職員	感染症防疫作業	日額 300円	
特殊現場作業従事職員 特殊勤務手当	生活安全業務従事職員	行旅死亡人取扱い及び 小動物死骸収容業務	行旅死亡人 1件 3,000円 小動物死骸収容1件 500円	
消防救急業務従事職員 特殊勤務手当	消防本部及び消防署勤務 の消防職員	消防業務	月額 5,000円	
救急救命士職務従事 特殊勤務手当	消防本部及び消防署勤務 の救急救命士	救急業務	月額 3,000円	
災害時出動職員 特殊勤務手当	消防本部及び消防署勤務 の消防職員	火災、救急、災害等に出動 し作業に従事	1件 200円	
夜間勤務特殊勤務手当	消防本部及び消防署勤務 の消防管理職員	夜間に火災、救急、災害等 に出動し作業に従事	1件 300円	

(5) 時間外勤務手当及び休日勤務手当

支給実績 (平成20年度決算)	34,344 千円
職員1人当たり平均支給年額 (平成20年度決算)	186 千円
支給実績 (平成19年度決算)	30,241 千円
職員1人当たり平均支給年額 (平成19年度決算)	104 千円

(6) 扶養手当 (平成21年4月1日現在)

(国の制度と同じ)

かほく市		国	
内容及び支給単価		内容及び支給単価	
配偶者	13,000 円	配偶者	13,000 円
配偶者以外の扶養親族のうち2人まで	6,000 円	配偶者以外の扶養親族のうち2人まで	6,000 円
扶養親族でない配偶者を有する場合の扶養親族のうち1人	6,500 円	扶養親族でない配偶者を有する場合の扶養親族のうち1人	6,500 円
職員が配偶者を有しない場合の扶養親族のうち1人	11,000 円	職員が配偶者を有しない場合の扶養親族のうち1人	11,000 円
その他(1人につき)	5,000 円	その他(1人につき)	5,000 円
満16歳の年度初めから満22歳の年度末までの子(1人につき・加算額)	5,000 円	満16歳の年度初めから満22歳の年度末までの子(1人につき・加算額)	5,000 円

(7) 住居手当 (平成21年4月1日現在)

(国の制度と同じ)

かほく市		国			
借家借間	家賃23,000円以下	家賃額-12,000円	家賃23,000円以下	家賃額-12,000円	
	家賃23,000円を超え、55,000円未満	(家賃額 - 23,000円) × 1/2 + 11,000円	家賃23,000円を超え、55,000円未満	(家賃額 - 23,000円) × 1/2 + 11,000円	
	家賃55,000円以上	27,000円	家賃55,000円以上	27,000円	
自宅	世帯主である職員(新築・購入から5年間)	2,500円	自宅	世帯主である職員(新築・購入から5年間)	2,500円

(8) 通勤手当 (平成21年4月1日現在)

(国の制度と同じ)

かほく市		国		
交通機関利用者	運賃相当額(支給限度額 55,000円)	交通機関利用者	運賃相当額(支給限度額 55,000円)	
交通用具利用者	2～5km	2,000 円	2～5km	2,000 円
	5～10km	4,100 円	5～10km	4,100 円
	10～15km	6,500 円	10～15km	6,500 円
	15～20km	8,900 円	15～20km	8,900 円
	20～25km	11,300 円	20～25km	11,300 円
	25～30km	13,700 円	25～30km	13,700 円
	30～35km	16,100 円	30～35km	16,100 円
	35～40km	18,500 円	35～40km	18,500 円
	40～45km	20,900 円	40～45km	20,900 円
	45～50km	21,800 円	45～50km	21,800 円
	50～55km	22,700 円	50～55km	22,700 円
	55～60km	23,600 円	55～60km	23,600 円
60km以上	24,500 円	60km以上	24,500 円	

5 【特別職の報酬等の状況】

(平成21年4月1日現在)

区分		給料の月額	期末手当	区分		報酬の月額	期末手当
給料	市長	836,000 円	(平成20年度支給割合) 6月期 1.60 月分 12月期 1.75 月分 計 3.35 月分 加算措置 有	報酬	議長	418,000 円	(平成20年度支給割合) 6月期 1.60 月分 12月期 1.75 月分 計 3.35 月分 加算措置 有
	副市長	665,000 円			副議長	356,000 円	
					議員	337,000 円	

6 【職員数の状況】(教育長を含む)

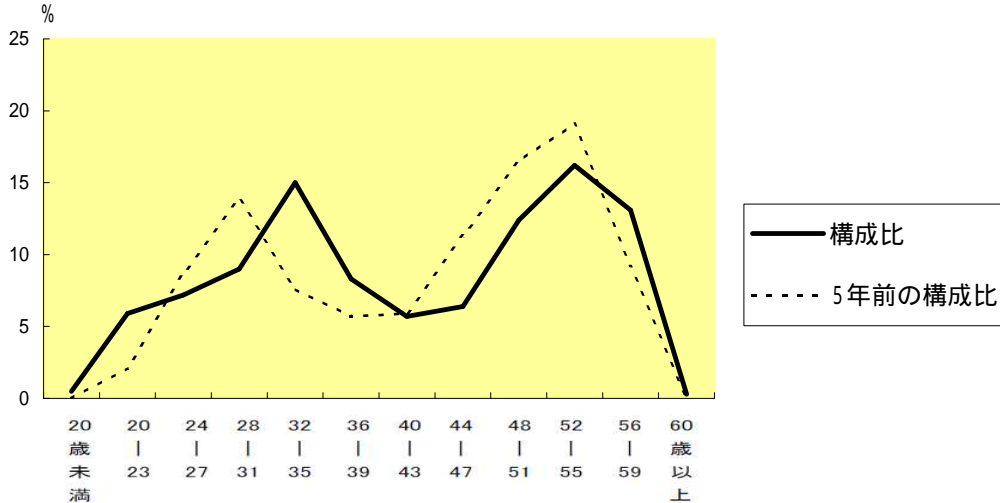
(1) 部門別職員数の状況と主な増減理由

(単位:人)

部 門	区 分	職 員 数		対前年 増減数	主 な 増 減 理 由
		平成20年	平成21年		
一般行政部門	議 会	4	4	-	
	総 務	74	69	5	事務の統廃合縮小等
	税 務	16	15	1	事務の統廃合縮小等
	労 働	1	2	1	労働企画業務の強化
	農林水産	10	9	1	事務の統廃合縮小等
	商 工	6	4	2	事務の統廃合縮小等
	土 木	14	13	1	事務の統廃合縮小等
	民 生	146	143	3	欠員の不補充
	衛 生	13	11	2	事務の統廃合縮小等
	小 計	284	270	14	
特別行政部門	教 育	45	42	3	事務の統廃合縮小等
	消 防	55	55	-	
	小 計	100	97	3	
公営企業等 会計部門	水 道	6	8	2	上水道業務の充実
	下 水道	5	3	2	事務の統廃合縮小等
	そ の 他	10	10	-	
	小 計	21	21	-	
合 計		405	388	17	

(注) 職員数は一般職に属する職員数であり、地方公務員の身分を保有する休職者、派遣職員等を含む正規職員です。

(2) 年齢別職員構成の状況(平成21年4月1日現在)



区分	20歳未満	20歳~23歳	24歳~27歳	28歳~31歳	32歳~35歳	36歳~39歳	40歳~43歳	44歳~47歳	48歳~51歳	52歳~55歳	56歳~59歳	60歳以上	計
職員数	人 2	人 23	人 28	人 35	人 58	人 32	人 22	人 25	人 48	人 63	人 51	人 1	人 388

(注) 職員数は一般職に属する職員数であり、地方公務員の身分を保有する休職者、派遣職員等を含む正規職員です。

(3) 定員適正化計画の数値目標及び進捗状況

平成21年4月1日職員数～平成26年4月1日における定員管理の数値目標

平成21年4月1日 職員数	平成26年4月1日 職員数	純減数	純減率
人 388	人 352	人 36	% 9.3

(参考)第2次かほく市定員適正化計画における定員管理の数値目標(数・率)

計 画 期 間		数 値 目 標
始 期	終 期	
平成21年4月1日	平成26年4月1日	36人

(注) 職員数は一般職に属する職員数であり、地方公務員の身分を保有する休職者、派遣職員等を含む正規職員です。

定員適正化計画の年次別数値目標

	平成21年度	平成22年度	平成23年度	平成24年度	平成25年度	平成26年度
4月1日現在の職員数 (人)	388	374	371	360	353	352
対前年減員数 (人)	-	14	3	11	7	1
削減率 (%)	-	3.6	0.8	3.0	1.9	0.3
累計減員数 (人)	-	14	17	28	35	36
累計減員率 (%)	-	3.6	4.4	7.2	9.0	9.3

(注)1 職員数は一般職に属する職員数であり、地方公務員の身分を保有する休職者、派遣職員等を含む正規職員です。

2 計画期間は、平成22年度～平成26年度の5年間である。

7 【公営企業職員の状況】

(1) かほく市水道事業会計

職員給与費の状況

ア 決算

区 分	総 費 用 A	純損益又は実質収支	職 員 給 与 費 B	総費用に占める 職員給与費比率 B / A
	千円	千円	千円	%
20年度	573,798	78,545	37,878	6.6

区 分	職 員 数 A	給 与 費			一人当たり給与費 B / A
		給 料	職 員 手 当	期 末 ・ 勤 勉 手 当 計 B	
	人	千円	千円	千円	千円
20年度	7	24,884	2,427	9,990 37,301	5,329

(注) 1 職員手当には退職手当を含みません。

2 職員数は、平成21年3月31日現在の人数です。

職員の平均年齢、基本給及び平均月収額の状況 (平成21年4月1日現在)

区 分	平均年齢	基 本 給	平均月収額
かほく市	歳 41.2	円 306,450	円 432,990
団体平均	歳 45.6	円 370,362	円 564,094

(注) 1 基本給は給料、扶養手当の合算額です。

2 平均月収額には、期末・勤勉手当等を含みます。

3 団体平均は、総務省から提供された政令指定都市を除く市町村平均のデータです。

職員の手当の状況

ア 期末手当・勤勉手当(平成20年度支給割合)

区 分	かほく市		一般行政職	
	期末手当	勤勉手当	期末手当	勤勉手当
6 月期	1.40 月分	0.750 月分	1.40 月分	0.750 月分
12 月期	1.60 月分	0.750 月分	1.60 月分	0.750 月分
加算措置の状況	職務の級等による加算措置 有		職務の級等による加算措置 有	

イ 退職手当(平成21年4月1日現在)

(支給率)

区 分	かほく市		区 分	国	
	自己都合	勤奨・定年		自己都合	勤奨・定年
勤続20年	23.50 月分	30.55 月分	勤続20年	23.50 月分	30.55 月分
勤続25年	33.50 月分	41.34 月分	勤続25年	33.50 月分	41.34 月分
勤続35年	47.50 月分	59.28 月分	勤続35年	47.50 月分	59.28 月分
最高限度	59.28 月分	59.28 月分	最高限度	59.28 月分	59.28 月分
(その他の加算措置) ・定年前早期退職特例措置(2%~20%加算)			(その他の加算措置) ・定年前早期退職特例措置(2%~20%加算)		

ウ 地域手当(平成21年4月1日現在)

・該当なし

エ 特殊勤務手当(平成21年4月1日現在)

支給実績(平成20年度決算)				千円
支給職員1人当たり平均支給年額(平成20年度決算)				円
職員全体に占める手当支給職員の割合(平成20年度)				%
手当の種類(手当数)				
手当の名称	主な支給対象職員	主な支給対象業務	左記職員に対する支給単価	

オ 時間外勤務手当

支給実績(平成20年度決算)	202 千円
職員1人当たり平均支給年額(平成20年度決算)	34 千円
支給実績(平成19年度決算)	167 千円
職員1人当たり平均支給年額(平成19年度決算)	99 千円

(注) 時間外勤務手当には、休日勤務手当を含む。

カ その他の手当

手当名	内容及び支給単価	国の制度との異同	支給実績(平成20年度決算)	支給職員1人当たり平均支給年額(平成20年度決算)
扶養手当	4(6)と同じ	同	910 千円	307,667 円
住居手当	4(7)と同じ	同	30 千円	15,000 円
通勤手当	4(8)と同じ	同	294 千円	42,000 円