

かほく市の給与・定員管理等について

1 総括

(1) 人件費の状況（普通会計決算）

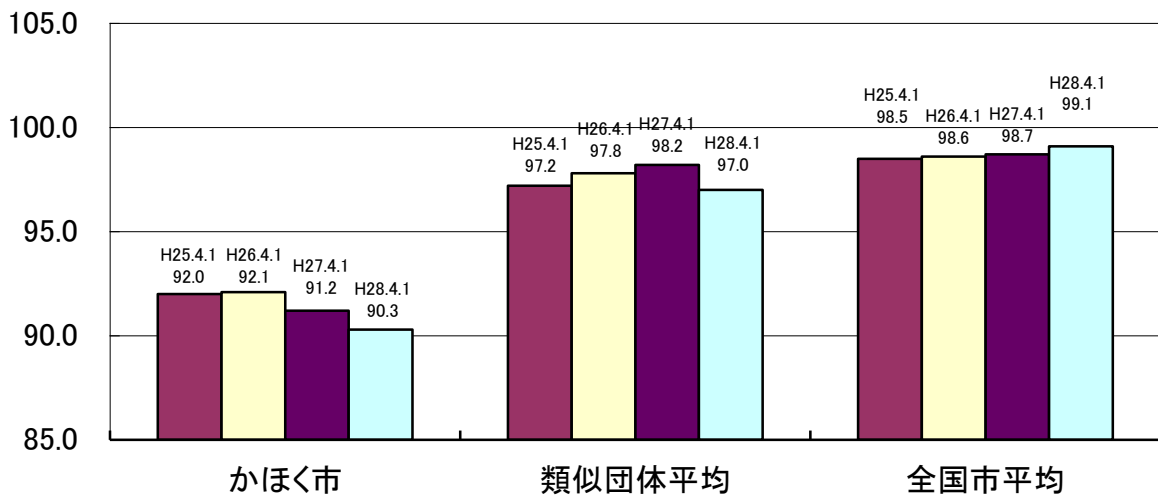
区 分	住民基本台帳人口 (28年1月1日)	歳 出 額 A	実質収支	人 件 費 B	人件費率 B / A	(参考) 26年度の人件費率
27年度	人 34,974	千円 14,927,222	千円 902,799	千円 2,334,908	% 15.6	% 15.4

(2) 職員給与費の状況（普通会計決算）

区 分	職員数 A	給 与 費				(参考)一人当 たり給与費 B / A	(参考)類似団体 平均一人当たり 給与費
		給 料	職員手当	期末・勤勉手当	計 B		
27年度	人 312	千円 1,060,717	千円 143,819	千円 395,360	千円 1,599,896	千円 5,127	千円 5,644

- (注) 1 職員手当には退職手当を含まない。
 2 職員数は、平成27年4月1日現在の人数である。
 3 給与費については、任期付短時間勤務職員（再任用職員（短時間勤務））の給与費が含まれており、職員数には当該職員を含んでいない。

(3) ラスパイレス指数の状況



- (注) 1 ラスパイレス指数とは、全地方公共団体の一般行政職の給料月額を同一の基準で比較するため、国の職員数（構成）を用いて、学歴や経験年数の差による影響を補正し、国の行政職俸給表（一）適用職員の俸給月額を100として計算した指数
 2 類似団体平均とは、人口規模、産業構造が類似している団体のラスパイレス指数を単純平均したものである。

- 3 平成25年は、国家公務員の時限的な（2年間）給与改定・臨時特例法による給与減額措置がないとした場合の値である。

(4) 給与制度の総合的見直しの実施状況について

【概要】国の給与制度の総合的見直しにおいては、俸給表の水準の平均2%の引下げ及び地域手当の支給割合の見直し等に取り組むとされている。

① 給料表の見直し

[実施 未実施]

（給料表の改定実施時期）平成27年4月1日

（内容）一般行政職の給料表について、国の見直し内容を踏まえ、平均1.7%引下げ。若年層については、1級2級の初任給に係る号給は引下げなし。高齢層については最大4%程度引下げ。激変緩和のため、3年間（平成30年3月31日まで）の経過措置（現給保障）を実施。

他の給料表については、一般行政職給料表との均衡を踏まえて見直しを実施。

② 地域手当の見直し

（該当なし）

③ その他の見直し内容

管理職員特別勤務手当について、国と同様に見直しを実施。（平成27年4月1日実施）

2 職員の平均給与月額、初任給等の状況

(1) 職員の平均年齢、平均給料月額及び平均給与月額の状況（平成28年4月1日現在）

① 一般行政職

区分	平均年齢	平均給料月額	平均給与月額	平均給与月額 (国比較ベース)
かほく市	43.8歳	306,347円	349,703円	320,992円
石川県	41.9歳	322,057円	402,428円	354,802円
国	43.6歳	331,816円	—	410,984円
類似団体	42.4歳	315,946円	372,810円	342,137円

② 技能労務職

区 分	公務員					民間		A/B
	平均年齢	職員数	平均給料月額	平均給与月額 (A)	平均給与月額 (国ベース)	平均年齢	平均給与月額 (B)	
かほく市	55.3 歳	9 人	224,100 円	237,033 円	226,833 円	— 歳	— 円	—
自動車運転手	54.5 歳	2 人	231,500 円	231,500 円	231,500 円	56.1 歳	215,000 円	1.08
用務員	52.7 歳	4 人	221,200 円	227,325 円	227,325 円	55.2 歳	199,900 円	1.14
学校給食員	59.0 歳	1 人	222,200 円	221,200 円	221,200 円	44.4 歳	244,400 円	0.91
その他	57.5 歳	2 人	223,500 円	223,500 円	223,500 円	— 歳	— 円	—
石川県	52.6 歳	193 人	323,410 円	370,556 円	340,194 円	— 歳	— 円	—
国	50.4 歳	2,876 人	287,447 円	— 円	329,358 円	— 歳	— 円	—
類似団体	50.3 歳	21 人	296,851 円	326,387 円	309,072 円	— 歳	— 円	—

区 分	参 考		
	年間ベース(試算値)の比較		
	公務員(C)	民間(D)	C/D
かほく市	— 円	— 円	—
自動車運転手	3,727,150 円	2,851,000 円	1.31
用務員	3,659,936 円	2,732,900 円	1.34
学校給食員	3,561,320 円	3,256,800 円	1.30
その他	3,598,350 円	— 円	—

③ 福祉職

区 分	平均年齢	平均給料月額	平均給与月額	平均給与月額 (国比較ベース)
かほく市	38.6歳	271,900円	287,419円	280,735円
国	42.4歳	330,211円	—	379,832円
類似団体	39.5歳	280,522円	308,567円	290,627円

(注) 1 「平均給料月額」とは、平成28年4月1日現在における各職種ごとの職員の基本給の平均である。

2 「平均給与月額」とは、給料月額と毎月支払われる扶養手当、地域手当、住居手当、時間外勤務手当などのすべての諸手当の額を合計したものであり、地方公務員給与実態調査において明らかにされているものである。

また、「平均給与月額(国比較ベース)」は、比較のため、国家公務員と同じベース(=時間外勤務手当等を除いたもの)で算出している。

(2) 職員の初任給の状況（平成28年4月1日現在）

区 分		かほく市	石川県	国
一般行政職	大学卒	176,700円	177,500円	176,700円
	高校卒	144,600円	145,300円	144,600円
技能労務職	高校卒	142,000円	142,700円	—
	中学卒	126,400円	127,000円	—
福祉職	短大卒	166,400円	—	—

(3) 職員の経験年数別・学歴別平均給料月額状況（平成28年4月1日現在）

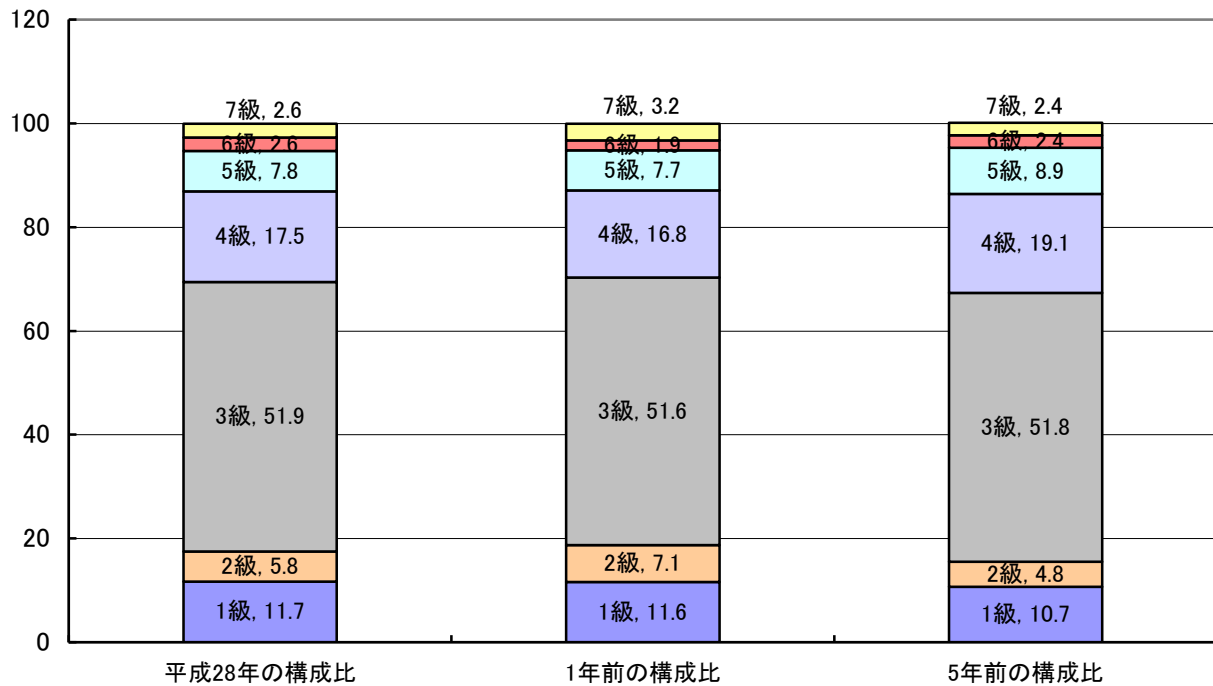
区 分		経験年数10年	経験年数20年	経験年数25年	経験年数30年
一般行政職	大学卒	247,900円	316,200円	332,400円	—
	高校卒	—	283,400円	314,700円	360,600円
技能労務職	高校卒	—	—	222,700円	—
	中学卒	—	—	—	—
福祉職	短大卒	241,500円	283,100円	—	—

3 一般行政職の級別職員数等の状況

(1) 一般行政職の級別職員数及び給料表の状況（平成28年4月1日現在）

区 分	標準的な職務内容	職員数	構成比	1号給の 給料月額	最高号給の 給料月額
1 級	主事補、技師補、主事、技師及び保健師の職務	18人	11.7%	140,100円	246,100円
2 級	高度な知識又は経験を必要とする主事、技師及び保健師の職務	9人	5.8%	190,200円	303,000円
3 級	主査、主任技師、主任保健師、係長及び専門員の職務	80人	51.9%	226,400円	348,800円
4 級	課長補佐、課参事、次長、室長及び指導主事の職務、教育機関の課長の職務	27人	17.5%	259,900円	379,800円
5 級	重要な業務を所掌する課参事、次長、担当課長、課長（教育機関の課長を除く）、室長、サービスセンター長、事務局長、事務所長及び管理主事の職務	12人	7.8%	286,200円	391,800円
6 級	重要な業務を所掌する担当課長、課長（教育機関の課長を除く）、室長、サービスセンター長及び事務局長の職務	4人	2.6%	317,000円	409,000円
7 級	部長の職務、議会事務局長の職務	4人	2.6%	361,300円	443,700円

- (注) 1 かほく市の給与条例に基づく給料表の級区分による職員数である。
 2 標準的な職務内容とは、それぞれの級に該当する代表的な職務である。



(2) 昇給への勤務成績の反映状況

平成 28 年 4 月 2 日から平成 29 年 4 月 1 日までににおける運用	かほく市		国	
	管理職員	一般職員	管理職員	一般職員
イ 人事評価を実施した	○	○	○	○
標準に加え、上位及び下位の区分も適用	○	○	○	○
標準に加え、上位の区分も適用				
標準に加え、下位の区分も適用				
標準の区分のみ適用				
ロ 人事評価を実施していない				

4 職員の手当の状況

(1) 期末手当・勤勉手当

かほく市	石川県	国
1人当たり平均支給額 (平成27年度) 1,307千円	1人当たり平均支給額 (平成27年度) 1,617千円	—
(平成27年度支給割合) 期末手当 勤勉手当 2.60月分 1.60月分 (1.45)月分 (0.75)月分	(平成27年度支給割合) 期末手当 勤勉手当 2.60月分 1.60月分 (1.45)月分 (0.75)月分	(平成27年度支給割合) 期末手当 勤勉手当 2.60月分 1.60月分 (1.45)月分 (0.70)月分
(加算措置の状況) 職制上の段階、職務の級等による加算措置 ・役職加算 5~15%	(加算措置の状況) 職制上の段階、職務の級等による加算措置 ・役職加算 5~20% ・管理職加算 15~25%	(加算措置の状況) 職制上の段階、職務の級等による加算措置 ・役職加算 5~20% ・管理職加算 10~25%

(注) () 内は、再任用職員に係る支給割合である。

○ 勤勉手当への勤務成績の反映状況

平成28年4月2日から平成29年4月 1日までににおける運用	かほく市		国	
	管理職員	一般職員	管理職員	一般職員
イ 人事評価を実施した	○	○	○	○
標準に加え、上位及び下位の区分 も適用	○	○	○	○
標準に加え、上位の区分も適用				
標準に加え、下位の区分も適用				
標準の区分のみ適用				
ロ 人事評価を実施していない				

(2) 退職手当 (平成28年4月1日現在)

かほく市			国		
(支給率)	自己都合	応募認定・定年	(支給率)	自己都合	応募認定・定年
勤続20年	20.445月分	25.55625月分	勤続20年	20.445月分	25.55625月分
勤続25年	29.145月分	34.58250月分	勤続25年	29.145月分	34.58250月分
勤続35年	41.325月分	49.59000月分	勤続35年	41.325月分	49.59000月分
最高限度額	49.590月分	49.59000月分	最高限度額	49.590月分	49.59000月分
その他の加算措置			その他の加算措置		
定年前早期退職特例措置 (2~20%)			定年前早期退職特例措置 (2~45%)		

(3) 地域手当 (平成28年4月1日現在)

・制度なし

(4) 特殊勤務手当（平成28年4月1日現在）

支給実績（平成27年度決算）			3,758千円
支給職員1人当たり平均支給年額（平成27年度決算）			76,694円
職員全体に占める手当支給職員の割合（平成27年度）			14.6%
手当の種類（手当数）			6種類
手当の名称	主な支給対象職員	主な支給対象業務	左記職員に対する支給単価
感染症防疫作業従事職員 特殊勤務手当	衛生関係従事職員	感染症防疫作業	日額 300円
特殊現場作業従事職員特 殊勤務手当	生活安全業務従事職員	行旅死亡人取扱い	1件 3,000円
消防救急業務従事職員特 殊勤務手当	消防職員	消防業務	月額 5,000円
救急救命士職務従事特殊 勤務手当	救急救命士	救急業務	月額 3,000円
災害時出勤職員特殊勤務 手当	消防職員	火災、救急、災害等に出動し 作業に従事	1件 200円
夜間従事特殊勤務手当	消防管理職員	夜間に火災、救急、災害等に 出動し作業に従事	1件 300円

(5) 時間外勤務手当

支給実績（平成27年度決算）	56,473千円
職員1人当たり平均支給額（27年度決算）	237千円
支給実績（平成26年度決算）	64,780千円
職員1人当たり平均支給額（26年度決算）	268千円

（注） 職員1人当たり平均支給額を算出する際の職員数は、「支給実績（決算）」と同じ年度の4月1日現在の総職員数（管理職員、教育職員等、制度上時間外勤務手当の支給対象とはならない職員を除く。）であり、短時間勤務職員を含む。

(6) その他の手当 (平成28年4月1日現在)

手 当 名	内容及び支給単価	国の制度との異同	国の制度と異なる内容
扶養手当	<ul style="list-style-type: none"> ・配偶者 13,000円 ・配偶者以外の扶養親族 6,500円 ・職員に配偶者がいない場合の扶養親族のうち1人 11,000円 ・満16歳の年度初めから満22歳の年度末までの子 (1人につき・加算額) 5,000円 	同	
住居手当	<ul style="list-style-type: none"> ・家賃23,000円以下 家賃額-12,000円 ・家賃23,000円を超え、55,000円未満 (家賃-23,000円)×1/2+11,000円 ・家賃55,000円以上 27,000円 	同	
通勤手当	<ul style="list-style-type: none"> ・交通機関利用者 運賃相当額 (支給限度額 55,000円) 2～5km 2,000円 5～10km 4,200円 10～15km 7,100円 15～20km 10,000円 20～25km 12,900円 25～30m 15,800円 30～35km 18,700円 35～40km 21,600円 40～45km 24,400円 45～50km 26,200円 50～55km 28,000円 55～60km 29,800円 60km以上 31,600円 	同	
管理職手当	<ul style="list-style-type: none"> 管理又は監督の地位にある職員に対して、その職務の特殊性に基づき支給 ・給料表別、職務の級別、区分別に定められた額 	同	
休日勤務手当	<ul style="list-style-type: none"> 休日において、正規の勤務時間中に勤務することを命ぜられた職員 1時間当たり給与額の135/100 	同	
夜間勤務手当	<ul style="list-style-type: none"> 正規の勤務時間として、午後10時から翌日の午後5時までの間に勤務する職員 1時間当たり給与額の25/100 	同	
宿日直手当	<ul style="list-style-type: none"> 宿日直勤務を行う職員 1回当たり4,200円 	同	
管理職員特別勤務手当	<ul style="list-style-type: none"> 管理職手当支給対象者 1回当たり8,000円～12,000円 	同	

5 特別職の報酬等の状況（平成28年4月1日現在）

区 分		給 料 月 額 等	
給 料	市 区 町 村 長	836,000円	(参考) 類似団体における最高/最低額 980,000円 / 437,500円
	副 市 町 村 長	665,000円	
報 酬	議 長	418,000円	528,000円 / 304,000円
	副 議 長	356,000円	449,000円 / 264,000円
	議 員	337,000円	420,000円 / 250,000円
期 末 手 当	市 区 町 村 長	(平成27年度支給割合) 3.10月分	
	副 市 町 村 長	(平成27年度支給割合) 3.10月分	
退 職 手 当	市 区 町 村 長	(算定方式) (1期の手当額) (支給時期)	
	副 市 町 村 長	給料月額×587/100×4年 19,629,280円	任期終了時
		給料月額×307/100×4年 8,166,200円	任期終了時
	備 考		

(注) 1 給料及び報酬の()内は、減額措置を行う前の金額である。

2 退職手当の「1期の手当額」は、4月1日現在の給料月額及び支給率に基づき、1期(4年=48月)勤めた場合における退職手当の見込額である。

6 職員数の状況

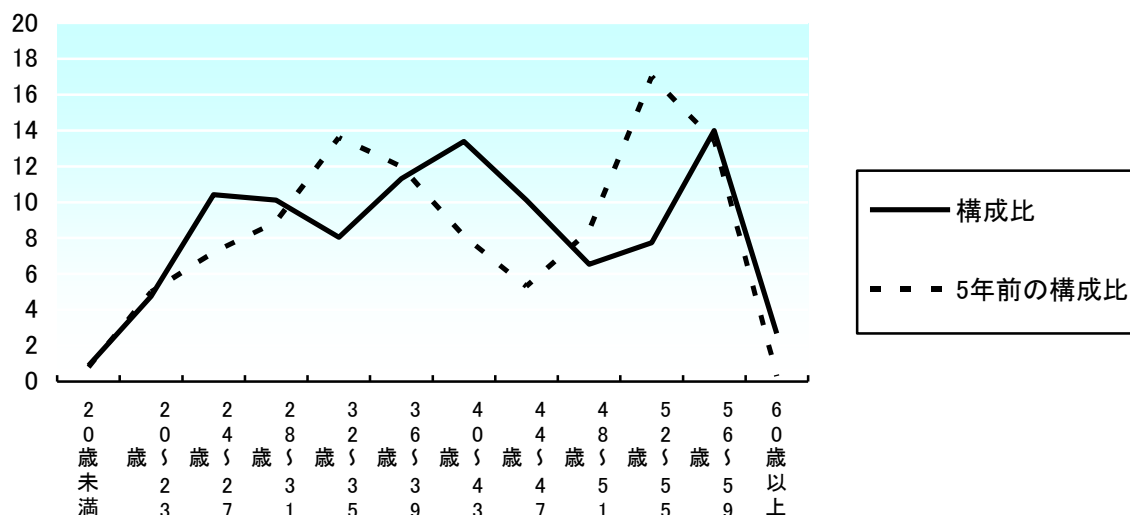
(1) 部門別職員数の状況と主な増減理由

部 門		区 分		職 員 数		対 前 年 増 減 数	主 な 増 減 理 由
		平成27年	平成28年	平成27年	平成28年		
普 通 会 計 部 門	一 般 行 政 部 門	4	4				
	議 会 総 務 部 門	65	65				
	税 務 部 門	16	16				
	民 生 衛 生 部 門	104	107	▲ 1	3	業務量の増(児童福祉業務)	
	農 林 水 産 部 門	12	11	▲ 1	1	課内異動(民生へ)	
小 計	農 業 部 門	2	3				
	商 工 部 門	6	6				
	商 工 部 門	3	2	▲ 1	1	課内異動(商工から)	
	土 木 部 門	10	10				
計		222	224	2		<参考> 人口1万人当たり職員数 64.05人 (類似団体の人口1万人当たりの職員数 63.54人)	
教育部門		34	33	▲ 1			
消防部門		56	57	1			
小 計		312	314	2		<参考> 人口1万人当たり職員数 89.21人 (類似団体の人口1万人当たりの職員数 83.38人)	
公 営 会 社 企 業 部 門	水 道	7	7				
	下 水	4	4				
	其 他	11	11				
小 計		22	22				
合 計		334	336	2		<参考> 人口1万人当たり職員数 96.07人	
		[352]	[352]	[0]			

(注) 1 職員数は一般職に属する職員数である。

2 []内は、条例定数の合計である。

(2) 年齢別職員構成の状況（平成28年4月1日現在）



区分	20歳未満	20歳～23歳	24歳～27歳	28歳～31歳	32歳～35歳	36歳～39歳	40歳～43歳	44歳～47歳	48歳～51歳	52歳～55歳	56歳～59歳	60歳以上	計
職員数	3人	16人	35人	34人	27人	38人	45人	34人	22人	26人	47人	9人	336人

(3) 職員数の推移

(単位：人・%)

部門別 \ 年度	23年	24年	25年	26年	27年	28年	過去5年間の増減数(率)
一般行政	243	233	235	228	222	224	△19(△8.2%)
教育	40	37	36	35	34	33	△7(△17.5%)
消防	55	55	56	57	56	57	2(3.6%)
普通会計計	338	325	327	320	312	314	△24(△7.1%)
公営企業等会計計	21	22	22	22	22	22	1(4.7%)
総合計	359	347	349	342	334	336	△23(△6.4%)

(注) 1 各年における定員管理調査において報告した部門別職員数。

2 合併した団体にあつては、合併前の年については合併前の旧団体の合計職員数。

7 公営企業職員の状況

(1) 水道事業

① 職員給与費の状況

ア 決算

区分	総費用 A	純損益又は 実質収支	職員給与費 B	総費用に占める 職員給与費比率 B/A	(参考) 26年度の総費用に占 める職員給与費比率
	千円	千円	千円	%	%
27年度	599,487	45,983	35,683	6.0	6.1

(注) 資本勘定支弁職員に係る職員給与費 1,714 千円を含まない。

区分	職員数 A	給 与 費				一人当たり 給与費 B/A	参考) 団体 (政令指定 都市を除く) 平均 一人当たり給与費 千円
		給 料	職員手当	期末・勤勉手当	計 B		
27年度	人 7	千円 25,782	千円 2,137	千円 9,478	千円 37,397	千円 5,342	千円 6,190

(注) 1 職員手当には退職給与金を含まない。

2 職員数は、平成28年3月31日現在の人数である。

イ 特記事項

なし

② 職員の平均年齢、基本給及び平均月収額の状況 (平成28年4月1日現在)

区分	平均年齢	基本給	平均月収額
かほく市	41.4歳	314,357円	445,202円
団体平均	44.7歳	346,797円	514,785円

(注) 平均月収額には、期末・勤勉手当等を含む。

③ 職員の手当の状況

ア 期末手当・勤勉手当

かほく市	団体平均
1人当たり平均支給額 (27年度) 1,354千円	1人当たり平均支給額 (27年度) 1,464千円
(平成27年度支給割合) 期末手当 2.60月分 勤勉手当 1.60月分 (1.45)月分 (0.75)月分	
(加算措置の状況) 職制上の段階、職務の級等による加算措置 ・役職加算 5~15%	

(注) ()内は、再任用職員に係る支給割合である。

イ 退職手当（平成28年4月1日現在）

かほく市			一般行政職		
(支給率)	自己都合	応募認定・定年	(支給率)	自己都合	応募認定・定年
勤続20年	20.445月分	25.55625月分	勤続20年	20.445月分	25.55625月分
勤続25年	29.145月分	34.58250月分	勤続25年	29.145月分	34.58250月分
勤続35年	41.325月分	49.59000月分	勤続35年	41.325月分	49.59000月分
最高限度額	49.590月分	49.59000月分	最高限度額	49.590月分	49.59000月分
その他の加算措置			その他の加算措置		
定年前早期退職特例措置（2～20%）			定年前早期退職特例措置（2～20%）		

ウ 地域手当（平成28年4月1日現在）

該当なし

エ 特殊勤務手当（平成28年4月1日現在）

支給実績なし

オ 時間外勤務手当

支給実績（27年度決算）	514千円
職員1人当たり平均支給年額（27年度決算）	103千円
支給実績（26年度決算）	717千円
職員1人当たり平均支給年額（26年度決算）	143千円

（注）1 時間外勤務手当には、休日勤務手当を含む。

2 職員1人当たり平均支給額を算出する際の職員数は、「支給実績（〇年度決算）」と同じ年度の4月1日現在の総職員数（管理職員、教育職員等、制度上時間外勤務手当の支給対象とはならない職員を除く。）であり、短時間勤務職員を含む。

カ その他の手当（平成28年4月1日現在）

手当名	内容及び支給単価	一般行政職の制度との異動	一般行政職の制度と異なる内容	支給実績 (平成27年度決算)	支給職員1人当たり 平均支給年額 (平成27年度決算)
扶養手当	4(6)と同じ	同	/	624千円	156,000円
住居手当				—	—
通勤手当				98千円	32,800円
管理職手当				901千円	450,500円
休日勤務手当				—	—
夜間勤務手当				—	—
管理職員特別勤務手当				—	—

(2) 下水道事業

① 職員給与費の状況

ア 決算

区分	総費用 A	純損益又は 実質収支	職員給与費 B	総費用に占める 職員給与費比率 B/A	(参考) 26年度の総費用に占 める職員給与費比率
27年度	千円 1,781,316	千円 180,990	千円 8,477	% 0.5	% 0.48

(注) 資本勘定支弁職員に係る職員給与費 12,031 千円を含まない。

区分	職員数 A	給 与 費				一人当たり 給与費 B/A	参考) 団体 (政令指定 都市を除く) 平均 一人当たり給与費 千円
		給 料	職員手当	期末・勤勉手当	計 B		
27年度	人 4	千円 13,693	千円 1,630	千円 5,185	千円 20,508	千円 5,127	千円 6,128

(注) 1 職員手当には退職給与金を含まない。

2 職員数は、平成 28 年 3 月 31 日現在の人数である。

イ 特記事項

なし

② 職員の平均年齢、基本給及び平均月収額の状況 (平成 28 年 4 月 1 日現在)

区分	平均年齢	基本給	平均月収額
かほく市	37.0歳	297,645円	427,250円
団体平均	43.6歳	343,506円	511,273円

(注) 平均月収額には、期末・勤勉手当等を含む。

③ 職員の手当の状況

ア 期末手当・勤勉手当

かほく市	団体平均
1人当たり平均支給額 (27年度) 1,296千円	1人当たり平均支給額 (27年度) 1,448千円
(平成 27 年度支給割合) 期末手当 2.60 月分 勤勉手当 1.60 月分 (1.45) 月分 (0.75) 月分	
(加算措置の状況) 職制上の段階、職務の級等による加算措置 ・役職加算 5~15%	

(注) ()内は、再任用職員に係る支給割合である。

イ 退職手当（平成28年4月1日現在）

かほく市			一般行政職		
(支給率)	自己都合	応募認定・定年	(支給率)	自己都合	応募認定・定年
勤続20年	20.445月分	25.55625月分	勤続20年	20.445月分	25.55625月分
勤続25年	29.145月分	34.58250月分	勤続25年	29.145月分	34.58250月分
勤続35年	41.325月分	49.59000月分	勤続35年	41.325月分	49.59000月分
最高限度額	49.590月分	49.59000月分	最高限度額	49.590月分	49.59000月分
その他の加算措置			その他の加算措置		
定年前早期退職特例措置（2～20%）			定年前早期退職特例措置（2～20%）		

ウ 地域手当（平成28年4月1日現在）

該当なし

エ 特殊勤務手当（平成28年4月1日現在）

支給実績なし

オ 時間外勤務手当

支給実績（27年度決算）	509千円
職員1人当たり平均支給年額（27年度決算）	255千円
支給実績（26年度決算）	593千円
職員1人当たり平均支給年額（26年度決算）	198千円

（注）1 時間外勤務手当には、休日勤務手当を含む。

2 職員1人当たり平均支給額を算出する際の職員数は、「支給実績（〇年度決算）」と同じ年度の4月1日現在の総職員数（管理職員、教育職員等、制度上時間外勤務手当の支給対象とはならない職員を除く。）であり、短時間勤務職員を含む。

カ その他の手当（平成28年4月1日現在）

手当名	内容及び支給単価	一般行政職の制度との異動	一般行政職の制度と異なる内容	支給実績 (平成27年度決算)	支給職員1人当たり 平均支給年額 (平成27年度決算)
扶養手当	4(6)と同じ	同	/	594千円	198,000円
住居手当				—	—
通勤手当				160千円	58,300円
管理職手当				352千円	351,600円
休日勤務手当				—	—
夜間勤務手当				—	—
管理職員特別勤務手当				—	—