

# 事業概要 【施設型利用給付等補助金交付手続きデジタル化事業】

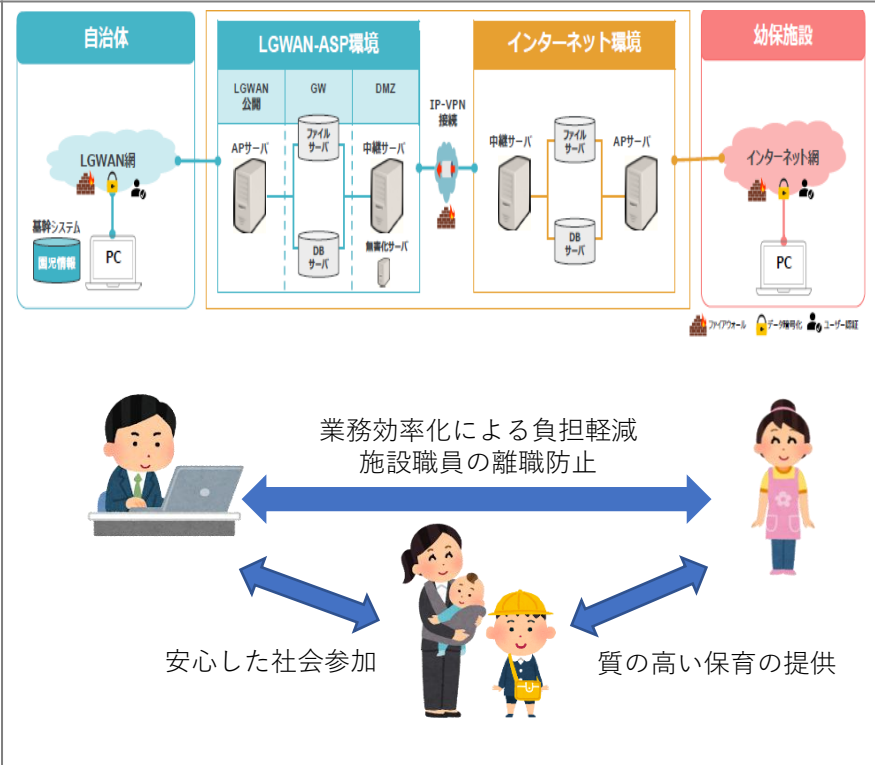
自治体名	石川県かほく市	人口	36,187人	事業費	3,699千円
------	---------	----	---------	-----	---------

**事業概要**  
 子ども教育・保育給付費の申請や給付事務等は、現在メールやエクセルなどの手作業が多いツールを利用しているため、事務作業、手続きの煩雑さから民間の施設職員の事務負担が増加しており、子どもと向き合う時間が減少している。当システムの導入により、子ども一人一人と向き合う時間が確保され、会話・表情・行動等詳細に把握することができ、さらには保護者からの連絡や相談に対しても迅速な対応が可能となることで、より質の高い保育サービスの提供につなげる。

**【教育・保育施設等給付金業務管理システム】**

- 自治体と民間の教育・保育施設における現行のメールやエクセル、紙媒体を用いた教育・保育給付申請の在り方を見直し、クラウドシステムにより、園児・職員・施設情報等に基づく給付手続き・データ連携等の一元化を図ることで質の高い保育の提供を目指す。
- 現場で子ども一人一人と向き合う時間を確保することで、日常の機微な変化にも対応できる質の高い保育を提供
- 業務負担軽減により、保護者からの連絡・相談に対してより迅速な対応が可能
- 安定雇用の確保に伴う民間の教育・保育施設の利用希望児童の受け皿確保・維持
- 子育て世代の安心した社会参加の実現

**具体サービス**



主なKPI	<p><b>【アウトプット指標（活動指標）】</b></p> <p>①システムを活用した給付申請件数</p>	<p><b>【アウトカム指標（成果指標）】</b></p> <p>①保育士が保育サービスに充てる時間の確保</p>
-------	--	---