

# かほく市議会の概要

令和5年度版

(令和6年3月15日現在)



西田幾多郎記念哲学館

## 石川県かほく市議会事務局



〒929-1195

石川県かほく市宇野気二 81 番地

TEL 076-283-7126

FAX 076-283-7188

[ U R L ] <https://www.city.kahoku.lg.jp>

[ E-mail ] [gikai@city.kahoku.lg.jp](mailto:gikai@city.kahoku.lg.jp)



市章

## かほく市民憲章

(平成17年11月3日制定)

わたくしたちかほく市民は、海とみどりに抱かれた郷土をこよなく愛し、先人の築いた文化と伝統に誇りを持つとともに、未来への限りない発展を求め、力を合わせて、この市民憲章を実践します。

一、わたくしたちは、水とみどりの自然を愛し、

うるおいのある美しいまちをつくります。

一、わたくしたちは、教養と文化をはぐくみ、

魅力のある住みよいまちをつくります。

一、わたくしたちは、心身を鍛え働くことを喜び、

活力のある明るいまちをつくります。

一、わたくしたちは、子どもが健やかに生まれ育ち、

夢とやすらぎのあるまちをつくります。

一、わたくしたちは、世界の人々と手をつなぎ、

心の通うあたたかいまちをつくります。

# 目 次

1. 市の概要	3
(1) 地勢	3
(2) 市制施行日	3
(3) 市役所の位置	3
(4) 市の面積・広ぼう・海岸線	3
(5) 人口・世帯数の推移	3
(6) 産業別就業人口	4
(7) 姉妹都市・友好都市など	4
2. 議会関係	5
(1) 概略	5
(2) 委員会	5
① 常任委員会	5
② 議会運営委員会	5
③ 特別委員会	5
④ その他委員会	5
(3) 報酬など	6
① 交際費	6
② 報酬	6
③ 政務活動費	6
(4) 議会の運営	6
① 一般質問	6
② 議案質疑	6
③ 予算審査の方法	6
④ 決算審査の方法	6
⑤ 請願・陳情の審査	6
⑥ 一般質問数等（※傍聴者に関しては、一般質問の本会議のみ記載）	6
(5) 議員名簿	7
(6) 議員年齢別構成	8
(7) 選挙の状況	8
(8) 視察受入れ記録	8
3. 財政状況	9
(1) 会計別予算総括表	9
(2) 一般会計予算	10
(3) 財政分析	11
(4) 健全化判断比率（令和3年度決算）	11

# 1. 市の概要

## (1) 地勢

石川県のほぼ中央に位置し、県都金沢市の北約20kmに位置しています。西に風光明媚な日本海を望み、北は宝達志水町、東は津幡町、南は内灘町に接しています。地勢は、東から西に向かい、山地、丘陵地、段丘地、沖積低地、海岸砂丘地で形成されています。北部では大海川が日本海に、南部では宇ノ気川が河北潟に注ぎ、これらの地形と一体となった緑豊かな自然環境を有しています。

## (2) 市制施行日

平成16年3月1日

(高松町・七塚町・宇ノ気町の3町が合併し「かほく市」が誕生しました。)

## (3) 市役所の位置

	住 所	東 経	北 緯
本 庁	かほく市宇野気ニ 81 番地	136 度 42 分 24 秒	36 度 43 分 11 秒

## (4) 市の面積・広ぼう・海岸線

面 積	6 4 . 4 4 km <sup>2</sup>
広ぼう	東西約 9 km 南北約 1 3 km
海岸線	約 1 1 . 2 km

## (5) 人口・世帯数の推移

年次	人口 (人)			世帯数
	総数	男	女	
平成 16 年	35, 411	17, 033	18, 378	10, 545

〕

平成 20 年	35, 397	17, 001	18, 396	10, 885
---------	---------	---------	---------	---------

〕

平成 26 年	35, 048	16, 906	18, 142	12, 045
平成 27 年	34, 946	16, 851	18, 095	12, 165
平成 28 年	34, 958	16, 884	18, 074	12, 365
平成 29 年	35, 046	16, 937	18, 109	12, 589
平成 30 年	35, 182	17, 060	18, 122	12, 824
平成 31 年	35, 439	17, 263	18, 176	13, 134
令和 2 年	35, 574	17, 326	18, 248	13, 365
令和 3 年	35, 685	17, 351	18, 334	13, 631
令和 4 年	35, 882	17, 444	18, 438	13, 875
令和 5 年	35, 940	17, 524	18, 416	14, 151

(各年 3 月末日現在)

※住民基本台帳法の改正により、平成 25 年以降の人口及び世帯数には外国人を含みます。

## (6) 産業別就業人口

産業	総数	産業(大分類)	総数
第1次産業	391 (2.2%)	農業	364
		林業	16
		漁業	11
第2次産業	6,188 (34.3%)	鉱業、採石業、砂利採取業	3
		建設業	1,553
		製造業	4,632
第3次産業	11,260 (62.3%)	電気・ガス・熱供給・水道業	91
		情報通信業	268
		運輸業、郵便業	846
		卸売業、小売業	3,010
		金融業、保険業	285
		不動産業、物品賃貸業	159
		学術研究、専門・技術サービス業	336
		宿泊業、飲食サービス業	759
		生活関連サービス業、娯楽業	591
		教育、学習支援業	836
		医療、福祉	2,410
		複合サービス事業	124
		サービス業(他に分類されないもの)	960
公務(他に分類されるものを除く)	585		
分類不能の産業	(1.2%)		216
総計			18,055

※令和2年国勢調査(令和2年10月1日現在)

## (7) 姉妹都市・友好都市など

- ・姉妹都市 ドイツ メスキルヒ市
- ・友好都市 長野県駒ヶ根市
- ・交流都市 香川県高松市

## 2. 議会関係

### (1)概略

条例定数	15人	
議員数 現員数	14人	任期 R3. 5. 1～R7. 4. 30
常任委員会	総務建設常任委員会 6人(定数7人) 地域文教常任委員会 7人(定数7人) 予算決算常任委員会 13人(定数14人)	任期2年
議会運営委員会	6人(定数6人)	任期2年
特別委員会	広報特別委員会 7人(定数7人)	任期2年

(令和6年3月15日現在)

【議長】 杉本 成一

【副議長】 丸井 一範

### (2)委員会

#### ①常任委員会

任期2年

総務建設常任委員会

所管 議会事務局、総務部、産業建設部、会計課、監査委員事務局、  
選挙管理委員会、公平委員会、固定資産評価審査委員会、農業委員会、  
消防の所管に関する事務、他の常任委員会の所管に属しない事務

地域文教常任委員会

所管 地域政策部、健康福祉部、教育部の所管に関する事務

予算決算常任委員会

所管 一般会計、特別会計及び公営企業会計の予算又は決算に関する事務

#### ②議会運営委員会

任期2年

選出方法 各常任委員会の委員長3人とその他の議員3人の計6名

#### ③特別委員会

広報特別委員会

環境・開発・交通特別委員会 (平成16年 3月 4日～平成17年 3月15日)

行政改革特別委員会 (平成19年 3月13日～平成20年12月 2日)

議員定数検討特別委員会 (平成23年 7月 1日～平成25年 4月30日)

総合計画及び連携中枢都市圏に関する特別委員会

(平成27年12月17日～平成28年 3月10日)

#### ④その他委員会

議会活性化推進委員会 (平成18年 2月24日～平成18年12月 4日)

庁舎整備調査委員会 (平成18年 8月 1日～平成19年 1月15日)

福祉巡回バス調査対策委員会 (平成19年11月14日～平成20年 3月21日)

### (3) 報酬など

#### ① 交際費

議長 900 千円                      市長 1,800 千円

#### ② 報酬

議長	440,000 円
副議長	375,000 円
議員	355,000 円
市長	880,000 円
副市長	700,000 円
教育長	640,000 円

#### ③ 政務活動費

1 人当たり 年額 240,000 円（半期毎に議員個人に交付）

### (4) 議会の運営

#### ① 一般質問

方 法	通告制	発言方法	一括質問一括答弁方式 または 一問一答方式（議員発言席）
通告締切	市長提案理由説明後	発言回数	制限なし
発言時間	30 分(答弁含まず)		

#### ② 議案質疑

方 法	通告なし	発言方法	登壇制
発言時間	制限時間なし	発言回数	3 回まで(同一議員、同一議題)

#### ③ 予算審査の方法

予算決算常任委員会に付託。

#### ④ 決算審査の方法

予算決算常任委員会に付託。

#### ⑤ 請願・陳情の審査

受付期限：定例会

審査方法：議会運営委員会で付託委員会を決定し、各常任委員会で審査し、  
審査後に本会議で採決を行う。

#### ⑥ 一般質問数等（※傍聴者に関しては、一般質問の本会議のみ記載）

令和 4 年	第 1 回定例会	第 2 回定例会	第 3 回定例会	第 4 回定例会
質 問 者	9 人	7 人	5 人	7 人
傍聴者数	24 人	24 人	29 人	24 人

## (5) 議員名簿

議席 番号	氏 名	住 所	生年月日	当選 回数	所属 政党	所属常任委員会 (◎委員長 ○副委員長)
1	ながら 長柄 裕 <small>ゆたか</small>	高松ツ 11 番地	S46. 12. 5	1	無所属	○地域文教 予算決算
2	いけだ 池田 義治 <small>よしはる</small>	松浜		1	公明党	○総務建設 予算決算
3	なかがわ 中川 康弘 <small>やすひろ</small>	外日角	S38. 10. 5	2	無所属	総務建設 ○予算決算
4	欠員					
5	の だ 野田 稔彦 <small>としひこ</small>	大崎		2	無所属	◎総務建設 予算決算
6	おおにし 大西 潤 <small>じゆん</small>	二ツ屋ヨ 6 番地	S30. 3. 15	2	無所属	◎地域文教 予算決算
7	まるい 丸井 一範 <small>かずのり</small>	浜北	S50. 4. 14	3	自 由 民主党	総務建設 予算決算
8	かねこ 金子 猛 <small>たけし</small>	白尾		4	無所属	地域文教 ◎予算決算
9	さかい 坂井 正靱 <small>まさゆき</small>	高松レ 40 番地甲	S21. 8. 18	5	自 由 民主党	地域文教 予算決算
10	たかはし 高橋 成典 <small>しげのり</small>	遠塚イ 149 番地 1	S26. 12. 2	5	日 本 共産党	地域文教 予算決算
11	すぎもと 杉本 正一 <small>しょういち</small>	木津	S26. 3. 11	6	無所属	地域文教 予算決算
12	たけうち 竹内 幹雄 <small>みきお</small>	高松ク 19 番地 13	S27. 6. 11	6	自 由 民主党	総務建設 予算決算
13	すぎもと 杉本 成一 <small>せいいち</small>	谷ワ 27 番地	S26. 3. 24	6	無所属	議長
14	てらうち 寺内 照雄 <small>てる お</small>	上田名イ 186 番地 1	S26. 1. 20	6	無所属	総務建設 予算決算
15	いむら 猪村 博靖 <small>ひろやす</small>	指江ソ 56 番地 2	S28. 2. 2	6	無所属	地域文教 予算決算



## (6) 議員年齢別構成

(令和5年4月1日現在)

年齢	30～39歳	40～49歳	50～59歳	60～69歳	70歳以上
人数	0	1	4	3	7

最年長：76歳 最年少：47歳 平均64.5歳

## (7) 選挙の状況

年月日 区分	令和3年 4月18日	平成29年 4月16日	平成25年 4月21日	平成21年 4月19日	平成17年 4月17日
定数	15人	15人	15人	18人	18人
候補者数	15人	16人	15人	20人	29人
当日有権者数	29,613人 (4/10)	28,682人	28,059人 (4/13)	28,005人	28,025人
投票者数	無投票	19,254人	無投票	21,776人	24,115人
棄権者数	無投票	9,428人	無投票	6,229人	3,910人
投票率	無投票	67.13%	無投票	77.76%	86.05%
最高得票数	無投票	2,172票	無投票	1,576票	1,373票
当選者最低得票数	無投票	795票	無投票	790票	759.855票
当選者最高年齢	74歳	70歳	70歳	66歳	66歳
当選者最低年齢	46歳	42歳	46歳	42歳	32歳
備考					

## (8) 視察受入れ記録

(件)

受入 年度	議会 運営	定住 促進	上下 水道	産業 振興	スポーツ 振興	その他	合計
H25	1	5					6
H26	4	4	3	1		1	13
H27	2	28	3	3	3	3	42
H28	3	26	8	1	2		40
H29	1	19	7		2		29
H30	2	11	9	1		4	27
R01	4	8	9			1	22
R02	1		1				2
R03		1					1
R04	1	10	2		1	5	19
合計	22	116	42	6	8	14	208

※合計は、直近10年間の合計

※R02～R03は、新型コロナウイルス感染症拡大の影響により受入規制期間がある

### 3. 財政状況

(1) 会計別予算総括表

(単位：千円、%)

会計名		令和5年度	令和4年度	伸率
一般会計		17,620,000	16,120,000	9.3
特別会計				
市営バス事業特別会計		14,800	14,568	1.6
墓地特別会計		258,500	9,730	2,556.7
ケーブルテレビ事業特別会計		105,200	125,600	△ 16.2
国民健康保険特別会計		3,389,000	3,362,000	0.8
後期高齢者医療特別会計		540,000	495,000	9.1
介護保険特別会計		3,417,000	3,364,000	1.6
大海財産区特別会計		944	1,001	△ 5.7
特別会計 計		7,725,444	7,371,899	4.8
事業会計				
水道事業	収益的収入	719,547	710,162	1.3
	収益的支出	691,670	665,382	4.0
	資本的収入	541,880	207,600	161.0
	資本的支出	744,490	422,405	76.3
下水道事業	収益的収入	1,661,578	1,696,008	△ 2.0
	収益的支出	1,628,699	1,655,271	△ 1.6
	資本的収入	414,500	349,224	18.7
	資本的支出	1,330,170	1,202,410	10.6

## (2) 一般会計予算

歳入

(単位：千円、%)

款名	令和5年度			令和4年度	
	予算額	構成比	伸率	予算額	構成比
1 市税	4,320,497	24.5	2.5	4,214,788	26.2
2 地方譲与税	117,663	0.7	1.1	116,375	0.7
3 利子割交付金	1,100	0.0	△ 62.1	2,900	0.0
4 配当割交付金	34,000	0.2	136.1	14,400	0.1
5 株式等譲渡所得割交付金	20,300	0.1	△ 3.3	21,000	0.1
6 法人事業税交付金	71,000	0.4	51.1	47,000	0.3
7 地方消費税交付金	908,800	5.2	20.1	757,000	4.7
8 ゴルフ場利用税交付金	28,300	0.2	2.9	27,500	0.2
9 環境性能割交付金	9,800	0.1	△ 38.4	15,900	0.1
10 地方特例交付金	63,800	0.4	25.4	50,880	0.3
11 地方交付税	5,893,000	33.4	△ 1.5	5,980,000	37.1
12 交通安全対策特別交付金	2,100	0.0	0.0	2,100	0.0
13 分担金及び負担金	54,933	0.3	5.2	52,204	0.3
14 使用料及び手数料	168,923	1.0	△ 4.9	177,662	1.1
15 国庫支出金	1,725,608	9.8	3.2	1,672,227	10.4
16 県支出金	986,651	5.6	0.6	980,677	6.1
17 財産収入	93,139	0.5	5.5	88,286	0.6
18 寄附金	334,001	1.9	2.8	324,929	2.0
19 繰入金	872,764	5.0	38.7	629,083	3.9
20 繰越金	10,000	0.1	0.0	10,000	0.1
21 諸収入	380,821	2.2	7.7	353,469	2.2
22 市債	1,522,800	8.6	161.8	581,600	3.6
歳入合計	17,620,000	100.0	9.3	16,120,000	100.0

## 歳 出

(単位：千円、%)

款 名	令和5年度			令和4年度	
	予算額	構成比	伸率	予算額	構成比
1 議会費	161,198	0.9	2.2	157,789	1.0
2 総務費	2,377,068	13.5	5.9	2,244,962	13.9
3 民生費	6,097,258	34.6	4.7	5,824,161	36.1
4 衛生費	1,051,768	6.0	△ 2.8	1,082,372	6.7
5 労働費	29,068	0.2	△ 4.8	30,541	0.2
6 農林水産業費	340,379	1.9	17.3	290,058	1.8
7 商工費	347,858	2.0	211.7	111,594	0.7
8 土木費	1,393,308	7.9	△ 1.6	1,416,009	8.8
9 消防費	531,827	3.0	△ 1.4	539,550	3.3
10 教育費	2,596,249	14.7	55.0	1,674,575	10.4
11 災害復旧費	4	0.0	0.0	4	0.0
12 公債費	2,674,014	15.2	△ 2.0	2,728,384	17.0
13 諸支出金	1	0.0	0.0	1	0.0
14 予備費	20,000	0.1	0.0	20,000	0.1
歳出合計	17,620,000	100.0	9.3	16,120,000	100.0

## (3) 財政分析

	R3	R2	R1	H30	H29	H28	H27	H26
財政力指数	0.400	0.429	0.426	0.421	0.417	0.422	0.430	0.435
経常収支比率	89.0	92.4	94.8	92.5	90.6	90.1	82.9	84.0
実質公債費比率	10.0	10.9	11.6	11.8	11.5	11.2	9.7	9.4
ラスパイレス指数	93.2	92.9	93.1	92.8	92.4	91.0	90.3	91.2

## (4) 健全化判断比率（令和3年度決算）

	かほく市	健全化計画、再生計画の作成基準	
		早期健全化基準	財政再生基準
実質赤字比率	—	13.30以上	20以上
連結実質赤字比率	—	18.30以上	30以上
実質公債費比率 (3カ年平均)	10.8	25以上	35以上
将来負担比率	41.6	350以上	—

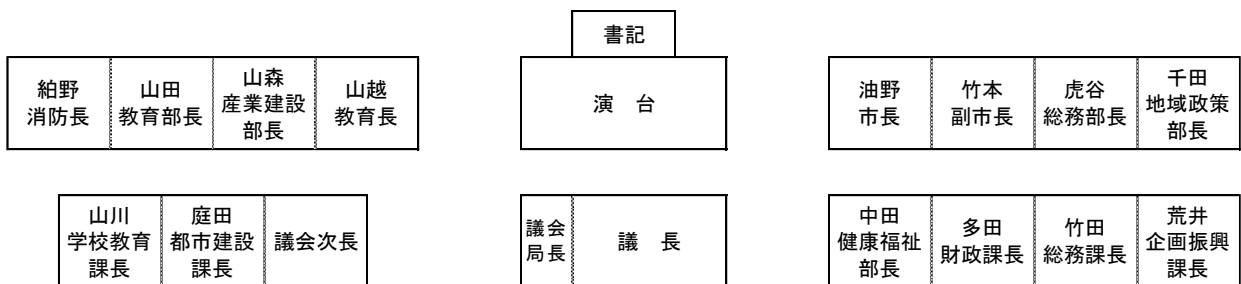
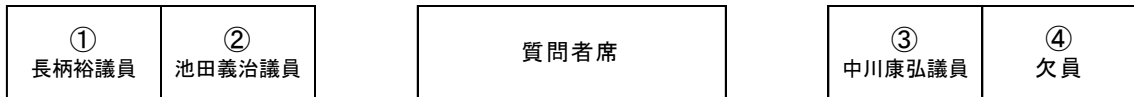
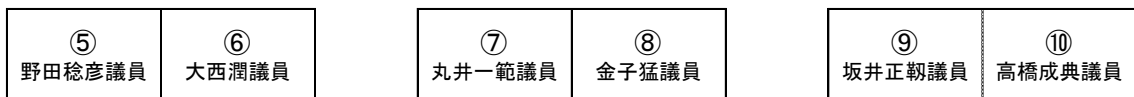
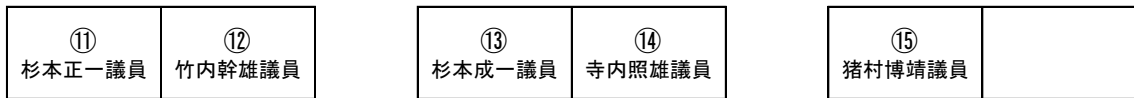
## 4. 議場配置図

R6. 3. 15

### かほく市議会 議場座席図



●カメラ



カメラ●

▲  
(執行部)

▲  
(執行部)

MEMO

---

---

---

---

---

---

---

---

---

---

---

---

---

---

---

---

---

---

---

---

---

---

---

---

---



かほく市マスコットキャラクター  
にゃんたろう